

Angebotsübersicht

Weiterbildungen Hebammen

2020 / 21

Inhalt

- 4 Weiterbildung Schritt für Schritt**
- 5 Vielfältige Lehr- und Lernformen**

- 7 Current Clinical Topics**
- 17 Module berufsspezifisch**
- 21 Module interprofessionell**
- 25 CAS berufsspezifisch**
- 27 CAS interprofessionell**
- 29 MAS Hebammenkompetenzen^{plus}**
- 30 Weshalb sich für den MAS Hebammenkompetenzen^{plus} entscheiden?**
- 33 Weiterbildungen und Simulationstrainings**

- 34 Team**
- 35 Gesundheitsberufe ziehen ins Haus Adeline Favre**

Kontakt

Regula Hauser, MPH
Leiterin Weiterbildung und Dienstleistung
Institut für Hebammen
ZHAW Gesundheit

Telefon +41 (0)58 934 64 76
E-Mail regula.hauser@zhaw.ch



Liebe Kollegin, lieber Kollege

Lifelong Learning ist ein zentraler Faktor im heutigen Verständnis von Bildung. Bildungsangebote, Weiterbildungen und Fachtagungen werden von diversen Anbietern an den unterschiedlichsten Orten im In- und Ausland beworben. Am Institut für Hebammen werden seit mehr als 10 Jahren Hebammen zum Bachelorabschluss ausgebildet. Die ersten Hebammen haben einen Master in Science sowie einen Master in Advanced Studies absolviert.

Unser Erfolgsrezept?

Als Institut sind wir auf mehreren Ebenen eng verbunden mit der Praxis. Einerseits durch unsere Studentinnen sowie Hebammen aus der Freiberuflichkeit und aus Kliniken. Andererseits sind wir durch unsere Praktikumsorte, Dozentinnen und Dozenten und die Zusammenarbeit mit dem Bereich Forschung am Puls der Hebammenarbeit. Bewährte Kooperationen tragen dazu bei, dass wir unsere Weiterbildungen nach den Bedürfnissen der Praxis ausarbeiten. Unser Fokus liegt auf einem steten Bezug zur praktischen Arbeit von Hebammen, dies in Verbindung mit den neusten wissenschaftlichen Erkenntnissen. Zudem bilden in unseren Angeboten Erfahrungen und Wissen der Teilnehmenden einen wichtigen Bestandteil der Inhalte.

Wir freuen uns, Sie ab August 2020 auf unserem neuen Campus im Haus Adeline Favre begrüßen zu dürfen.

Regula Hauser

Regula Hauser

Leiterin Weiterbildung und Dienstleistung Hebammen

Weiterbildung Schritt für Schritt

Unsere Weiterbildungsangebote sind modular aufgebaut. Sie können alle Angebote je nach Zeit und Interesse einzeln absolvieren, kombinieren und an etwas Grösseres anrechnen lassen.

|  CCT |  Modul |  CAS |  MAS |
|--|--|--|---|
| Current Clinical Topics | Modul | Certificate of Advanced Studies CAS | Master of Advanced Studies MAS |
| Ein CCT behandelt ein abgeschlossenes Thema aus einem Modul. Das CCT kann diesem Modul angerechnet werden. | Module behandeln einen Themenbereich und schliessen mit einem Leistungsnachweis ab. Sie können einzeln absolviert und an ein CAS und den MAS angerechnet werden. | Ein CAS besteht aus drei Modulen und vermittelt vertieftes und erweitertes Fachwissen in den beschriebenen Bereichen. Die CAS sind anrechenbar an den MAS. | Der MAS umfasst drei CAS und das Mastermodul. Dies führt Sie zum Titel Master of Advanced Studies Hebammenkompetenzen ^{plus} . |
| Präsenzunterricht: 1/2–2 Tage Zeitaufwand: 7–14 Stunden ECTS-Punkte: 0 | Präsenzunterricht: 5–8 Tage Zeitaufwand: 150 Stunden ECTS-Punkte: 5 | Präsenzunterricht: 18–24 Tage Zeitaufwand: 450 Stunden ECTS-Punkte: 15 | Präsenzunterricht: ca. 70 Tage Zeitaufwand: 1800 Stunden ECTS-Punkte: 60 |

Zulassungsbedingungen

Die Current Clinical Topics sowie einzelne Module können von Hebammen FH oder HF und weiteren Gesundheitsfachpersonen absolviert werden. Für ein CAS und den MAS ist der FH-Abschluss Hebamme BSc oder Hebamme mit einem NTE Voraussetzung. Ebenso werden Englischkenntnisse für das Verstehen und Lesen von Fachliteratur sowie Berufserfahrung vorausgesetzt. Hebammen mit einem ausländischen Diplom haben die Möglichkeit einer Aufnahme «sur Dossier».

Anrechenbar auf e-log

Mit allen Weiterbildungen des Instituts für Hebammen können Sie Log-Punkte erwerben. Unsere Angebote sind auf e-log einsehbar. Die Anmeldung erfolgt auf unserer Webseite: zhaw.ch/gesundheit/weiterbildung

Vielfältige Lehr- und Lernformen

In unseren Weiterbildungen integrieren wir unterschiedliche Lehr- und Lernformen. Damit unterstützen wir ein vielseitiges Lernen und gewährleisten eine hohe Lernqualität für unterschiedliche Lerntypen und Lernstile.

| | | | | |
|--------------------------|---|--------------------------------|---|---|
| Lernform | → | Kontaktunterricht | Begleitetes Selbststudium | Autonomes Selbststudium |
| Lernziele | → | Wissen, verstehen, analysieren | Analysieren, bewerten, synthetisieren, evaluieren, kommunizieren, transferieren | Analysieren, bewerten, synthetisieren, evaluieren, kommunizieren, transferieren |
| Anteil in Prozent | → | ca. 40 Prozent | ca. 40 Prozent | ca. 20 Prozent |
| Lernort | → | ZHAW | ZHAW und frei wählbar | frei wählbar |

Kontaktunterricht

Der Kontaktunterricht findet an den Präsenztagen an der ZHAW statt. Mögliche Unterrichtsmethoden sind Referate, Einzel- und Gruppenarbeiten sowie begleitetes und autonomes Selbststudium. Der Unterricht an den Präsenztagen dauert in der Regel von 9.15–12.30 Uhr und von 13.45–16.30 Uhr.

Selbststudium

Das Selbststudium beinhaltet begleitete und autonome Anteile. Im begleiteten Selbststudium erteilen die Dozierenden den Teilnehmenden Lern- oder Arbeitsaufträge. Das autonome Selbststudium dient der individuellen Vor- und Nachbereitung von Themen und ermöglicht, persönliche Schwerpunkte zu setzen.

Leistungsnachweise

Jedes Modul wird mit einem Leistungsnachweis und 5 ECTS-Punkten abgeschlossen. Die Leistungsnachweise gestalten sich unterschiedlich. Diese werden in Form von schriftlichen Arbeiten, Projektarbeiten oder Präsentationen, immer mit einem direkten Bezug zur Praxis, erbracht.

Didaktische Prinzipien

Unser Lehr- und Lernverständnis erlaubt den Teilnehmenden, ihren Lernprozess weitgehend selbstständig zu steuern. Dies setzt ein gewisses Mass an Eigenverantwortung voraus. Die zu erreichenden Lernziele werden durch die Feedbacks der Dozierenden gefördert. Die Inhalte der Weiterbildungen bauen auf den beruflichen Erfahrungen der Teilnehmenden auf. Der Praxistransfer wird durch entsprechende Lernsituationen und -methoden unterstützt.

Dozierende

Ausgewiesene interne und externe Dozierende aus Praxis, Lehre und Forschung vermitteln aktuelles, evidenzbasiertes Fachwissen mit einem direkten Bezug zur praktischen Tätigkeit von Hebammen.

Current Clinical Topics

CCT

Mit unseren halb-, ein- und zweitägigen Weiterbildungen vertiefen und erweitern Sie Ihre Kenntnisse. Fachwissen, aufbauend auf neusten Evidenzen, und Fallbesprechungen im Kontext zur Praxis bilden die Schwerpunkte. Jedes CCT ist anrechenbar an ein Modul.

CCT: Ein Thema pro Tag

Kindeswohl – Kinderschutz

Wie lassen sich im Wochenbett störende psychosoziale Einflüsse auf die Entwicklung des Kindes frühzeitig erkennen? Sie vertiefen Ihre Kompetenzen, um frühe Anzeichen einer beeinträchtigten Mutter-Kind-Beziehung richtig einschätzen zu können wie auch entsprechende Massnahmen einzuleiten. Sie kennen die rechtlichen Grundlagen und adäquate Hilfsangebote für betroffene Eltern.

| | |
|-----------------|--|
| Inhalte | – Früherkennung einer Kindeswohlgefährdung – Rechtliche Grundlagen – Massnahmenkatalog |
| Dozentin | Ursula Dolder, Familienbegleiterin Familycare Bern |
| Datum | 24. August 2020 sowie 22. April 2021 |
| Kosten | CHF 250.– |

→ Anrechenbar an Modul Frauen- und Familiengesundheit

Physiologie des Stillens

neu!

Ein fundiertes und vertieftes Wissen zur Physiologie befähigt Hebammen, eine gelingende Stillbeziehung zu begleiten und Hindernisse frühzeitig zu erkennen. Sie vertiefen die physiologischen Regelprozesse des Stillens sowie anatomische Besonderheiten bei Mutter und Kind. Mithilfe von Fallbeispielen verknüpfen Sie das auf Evidenzen basierende Fachwissen mit der praktischen Tätigkeit in der Hebammenarbeit.

| | |
|-----------------|--|
| Inhalte | – Anatomie der Brust, Zusammensetzung der Milch – Korrektes Saugen und Stillhilfsmittel – Beratung rund um das Stillen mit aktuellen Evidenzen |
| Dozentin | Ruth Kappeler, Hebamme FH, Still- und Laktationsberaterin IBCLC |
| Datum | 27. August 2020 sowie 17. März 2021 |
| Kosten | CHF 250.– |

→ Anrechenbar an Modul Wochenbettbetreuung durch die Hebamme

Häusliche Gewalt und Kinderschutzgruppe

Das Thema Häusliche Gewalt wird oft unterschätzt. Umfragen zeigen, dass ca. 10% der Frauen während Schwangerschaft und Wochenbett Übergriffe oder Drohungen durch nahestehende Personen erleiden. Sie werden weiter für dieses Thema sensibilisiert und lernen ein Instrument zur Erfassung von Opfern häuslicher Gewalt anwenden. Zudem befassen Sie sich mit der Unterstützung von Kindern, die körperlich, sexuell oder psychisch misshandelt oder vernachlässigt werden.

| | |
|--------------------|--|
| Inhalte | – Häusliche Gewalt – Massnahmen zur Unterstützung – Arbeitsweisen von Fachstellen |
| Dozentinnen | Dr. Barbara Bass, Fachärztin für Gynäkologie und Geburtshilfe Gabriela Kaiser, Sozialarbeiterin FH, Fachstelle OKey für Opferhilfeberatung und Kinderschutz |
| Datum | 25. August 2020 sowie 1. Juni 2021 |
| Kosten | CHF 250.– |

→ Anrechenbar an Modul Frauen- und Familiengesundheit

Pathologie der Schwangerschaft

Als Hebamme in der Schwangerenbetreuung kennen Sie die physiologischen Prozesse genauestens. Wo liegt die Abgrenzung von der Physiologie zur Pathologie bei der Frau und dem ungeborenen Kind? Wann sind Massnahmen, wann eine Überweisung angezeigt? Sie erweitern Ihre Fachkompetenzen mit neusten Evidenzen zur Abgrenzung von Physiologie und Pathologie in der ausser- und innerklinischen Betreuung von schwangeren Frauen.

| | |
|-----------------|---|
| Inhalte | – Abgrenzung von physiologischen und pathologischen Schwangerschaftsverläufen – Neuste Erkenntnisse – Therapiemöglichkeiten |
| Dozentin | Dr. med. Elke Prentl, Chefärztin Klinik für Geburtshilfe, Kantonsspital Winterthur |
| Datum | 1. September 2020 sowie 29. Juni 2021 |
| Kosten | CHF 250.– |

→ Anrechenbar an Modul Schwangerenbetreuung durch die Hebamme

Schwangerschaft und Psyche

Die psychische Befindlichkeit der werdenden Mutter ist für den Schwangerschaftsverlauf, die Geburt sowie die Bindungsentwicklung zwischen Mutter und Kind von grosser Bedeutung. Wie zeigt sich eine psychische Belastungssituation in der Schwangerschaft? Welche Auswirkungen haben traumatische Erfahrungen? Wie verhält es sich im Falle einer unerwünschten Schwangerschaft? Sie gehen diesen Fragen aufgrund aktueller Literatur nach und diskutieren die situativ angezeigten Interventionen.

| | |
|-----------------|--|
| Inhalte | – Psychische Krankheitsbilder während der Schwangerschaft – Betreuung und Beratung von psychisch belasteten Frauen – Psychisch belastete Frauen in der Schwangerenbetreuung durch Hebammen |
| Dozentin | Dr. med. Kirstin Vielhaber Haefliger, Fachärztin für Psychiatrie und Psychotherapie FMH |
| Datum | 7. September 2020 sowie 6. Juli 2021 |
| Kosten | CHF 250.– |

→ Anrechenbar an Modul Schwangerenbetreuung durch die Hebamme

Unerfüllter Kinderwunsch – Assistierte Schwangerschaft

Die ungewollte Kinderlosigkeit ist ein häufiges Problem und der Weg zum eigenen Kind oft ein schwieriger Prozess, der von Paaren viel Zeit und Geduld fordert. Sie setzen sich mit den Grenzen und den Chancen der Präimplantationsdiagnostik in der Schweiz auseinander. Damit stärken Sie Ihre Urteils- und Argumentationsfähigkeit für die Beratung von Frauen und deren Partnern.

| | |
|-----------------|--|
| Inhalte | – Ursachen und Abklärungen von Sterilität – Grenzen und Möglichkeiten der Sterilitätstherapien – Gesetzeslage in der Schweiz und ethische Fragen |
| Dozentin | Dr. med. Ruth Stiller, Ko-Leiterin Kinderwunschzentrum, Klinik für Reproduktions-Endokrinologie, Universitätsspital Zürich |
| Datum | 8. September 2020 sowie 30. Juni 2021 |
| Kosten | CHF 250.– |

→ Anrechenbar an Modul Schwangerenbetreuung durch die Hebamme

Pathologie im Wochenbett

Wann ist ein Wochenbettverlauf noch physiologisch? Um pathologische von physiologischen Wochenbettverläufen in der ausser- wie in der innerklinischen Tätigkeit klar abgrenzen zu können, erweitern Sie Ihre Fachkompetenz mit aktuellem und evidenzbasiertem Fachwissen. Dabei bildet die Physiologie der postpartalen Phase die Grundlage zur Erkennung von Pathologien. Mit Fokus auf die praktische Tätigkeit in der Wochenbettbetreuung gehen Sie gemeinsam mit der Dozentin der Eingangsfrage auf den Grund.

| | |
|-----------------|---|
| Inhalte | – Pathologische Prozesse in der postpartalen Phase – Regelabweichungen beim Stillen – Fallbesprechungen |
| Dozentin | Dr. med. Franziska Krähenmann, Leitende Ärztin, Klinik für Geburtshilfe, Universitätsspital Zürich |
| Datum | 14. September 2020 sowie 14. April 2021 |
| Kosten | CHF 250.– |

→ Anrechenbar an Modul Wochenbettbetreuung durch die Hebamme

Physiologische Anpassungsvorgänge beim Neugeborenen

Die Anpassung eines neugeborenen Kindes an das extrauterine Leben ist ein komplexer physiologischer Prozess. Während der postpartalen Betreuung der Frauen und ihrer Kinder ist es für Hebammen von grosser Wichtigkeit, physiologische Prozesse von allfälligen Pathologien zu unterscheiden. Sie erarbeiten anhand von Fallbeispielen und aktuellen medizinischen Evidenzen allfällige Entscheidungen und daraus folgende Massnahmen, die von betreuenden Fachpersonen getroffen werden müssen.

| | |
|----------------|---|
| Inhalte | – Das Risiko-Neugeborene im Wochenbett – Respiratorische Anpassungsvorgänge und cardiale Umstellung beim Neugeborenen – Stoffwechsellage des Neugeborenen |
| Dozent | Dr. med. Lukas Hegi, Chefarzt Neonatologie, Kantonsspital Winterthur |
| Datum | 15. September 2020 sowie 13. April 2021 |
| Kosten | CHF 250.– |

→ Anrechenbar an Modul Wochenbettbetreuung durch die Hebamme

CTG Grundlagenkurs

Ein Cardiotokogramm (CTG) zu beurteilen, stellt eine grosse Herausforderung dar und erfordert neben fundiertem Grundlagenwissen viel Übung. Wann ist eine CTG-Ableitung notwendig und warum? Wie wird ein CTG korrekt angelegt? Wann ist eine Intervention nötig? Sie lernen anhand von verschiedenen Beispielen Grundlagen, um CTGs zu beurteilen, zu interpretieren sowie aktuelles evidenzbasiertes und praktisches Wissen fachgerecht anzuwenden.

| | |
|-----------------|---|
| Inhalte | – Theoretische Grundlagen der CTG-Beurteilung – Evidenzen zur Anwendung des CTGs – Praktische Übungen anhand von Fallbeispielen |
| Dozentin | Katherina Albert, MSc Midwifery, Dozentin Weiterbildung Hebammen ZHAW |
| Datum | 29. September 2020 sowie 11. März 2021 |
| Kosten | CHF 250.– |

Regulationsstörungen in der frühen Kindheit

Die Geburt eines Kindes stellt für Eltern meist eine einschneidende Veränderung dar. Neben den Anpassungen an den kindlichen Schlaf-Wach-Rhythmus müssen sie Veränderungen ihrer Rolle und Identität bewältigen. Wenn ein Kind deutlich höhere Anforderungen stellt, kann dies zu Überlastung und Krise führen. Sie betrachten den Übergang zur Elternschaft aus biologischer, soziologischer und psychologischer Sicht und vertiefen die Abweichungen der frühkindlichen Entwicklung.

| | |
|-----------------|---|
| Inhalte | – Entwicklung kindliches Schreiverhalten und Schlaf-Wach-Organisation – Assessment von Regulationsstörungen – Familienzentrierte Interventionen |
| Dozentin | Dr. rer. nat. Margarete Bolten, Psychologin Neonatologie, Universitätskinderspital beider Basel |
| Datum | 12. Oktober 2020 sowie 25. März 2021 |
| Kosten | CHF 250.– |

→ Anrechenbar an Modul Regelwidrigkeiten in der Geburtshilfe

Simulationstraining von geburtshilflichen Notfällen

Geburtshilfliche Notfälle treten meist unvorhergesehen ein. Rasches Handeln, klare Entscheide und eindeutige Kommunikation sind Voraussetzungen für einen reibungslosen Verlauf. Sie üben das Handling von Situationen für Ihre praktische Hebammentätigkeit anhand von Fallbeispielen, unterstützt von Modellen und der computergesteuerten Simulationspuppe. Mit dem Üben reflektieren und analysieren Sie Ihr Handeln mit dem Fokus auf Ihre Rolle in der Praxis.

| | |
|-----------------|---|
| Inhalte | – Theoretische Inputs – Üben, reflektieren und analysieren von pathophysiologischen Notfallsituationen – Reflexion und Bedeutung für die Praxis |
| Dozentin | Katherina Albert, MSc Midwifery, Dozentin Weiterbildung Hebammen ZHAW |
| Datum | 9. Oktober 2020 |
| Kosten | CHF 280.– |

→ Anrechenbar an Modul Geburtsbetreuung durch die Hebamme

Schwangerenvorsorge durch die Hebamme

Anhand des salutophysiologischen Modells erweitern Sie Ihre Kenntnisse zur Hebammenarbeit in der Schwangerschaft zu Gesundheit, Ressourcen und Kompetenzen von Mutter und Kind. Sie schätzen Anpassungsprozesse auf verschiedenen Ebenen ein und wenden dafür praxisbezogene Instrumente an. Zudem analysieren Sie Ihre Haltung zu einem konsequent frauenzentrierten Betreuungskonzept und fördern die Umsetzung im gesundheitspolitischen Kontext.

| | |
|-----------------|--|
| Inhalte | – Salutophysiologisches Betreuungsmodell und Anamnese – Physiologische, soziale, emotionale Adaptation – Strategien und Instrumente zur Harmonisierung der physiologischen Systeme |
| Dozentin | Christin Tlach, MSc Midwifery, freipraktizierende Hebamme, SAFE Mentorin Beatrix De Pascalis, MSc Midwifery, freipraktizierende Hebamme |
| Daten | 14. Oktober und 12. November 2020 sowie 6. Juli und 15. September 2021 |
| Kosten | CHF 500.– |

→ Anrechenbar an Modul Schwangerenbetreuung durch die Hebamme

Frau und psychische Gesundheit

Frauen sind im Laufe ihres Lebens unterschiedlichen körperlichen und psychischen Herausforderungen ausgesetzt während Pubertät, Schwangerschaft und Geburt sowie Klimakterium und Senium. Diese gehen per se mit grossen Anpassungsleistungen einher. Kommt Stress hinzu, sind sie besonders gefordert und sollen entsprechend Resilienz entwickeln. Dies wird im Kontext der Lebensphasen vorgestellt und diskutiert.

| | |
|-----------------|--|
| Inhalte | – Was bedeutet Stress? – Stressphysiologie der Frau – Psychische Veränderungen und Anpassung an neue Lebensabschnitte |
| Dozentin | Prof. Dr. rer. nat. Ulrike Ehler, Leiterin Klinische Psychologie und Psychotherapie, Psychologisches Institut der Universität Zürich |
| Datum | 26. Oktober 2020 sowie 11. Mai 2021 |
| Kosten | CHF 250.– |

→ Anrechenbar an Modul Frauen- und Familiengesundheit

Beckenboden

neu!

In der Betreuung von Frauen vor und nach der Geburt sind Hebammen und Pflegefachpersonen oft mit Themen wie Inkontinenz, Schmerzen und Senkungsbeschwerden konfrontiert, die ihren Ursprung im Beckenboden haben. Anhand von theoretischen Inputs, Fallbeispielen und praktischem Üben reflektieren Sie Ihre bisherige Praxis und erweitern Ihre Möglichkeiten in der Betreuung und Begleitung von Frauen.

| | |
|-----------------|--|
| Inhalte | – Physiologie und Pathophysiologien des Beckens mit seinen Strukturen im Kontext von Schwangerschaft und Geburt – Evidenzbasierte physiotherapeutische Behandlungsmöglichkeiten – Interdisziplinäre Zusammenarbeit |
| Dozentin | Mirjam Stauffer, Physiotherapeutin, Leitung Beckenbodenrehabilitation, Universitätsspital Zürich |
| Datum | 28. Oktober 2020 sowie 8. April 2021 |
| Kosten | CHF 250.– |

→ Anrechenbar an Modul Regelwidrigkeiten in der Geburtshilfe

Gesprächsführung in schwierigen Situationen

neu!

Die Diversität von Dialogen in Bezug auf den Inhalt und das Gegenüber stellt hohe Anforderungen an Ihre Kommunikationskompetenzen. Gerade in schwierigen Gesprächen gilt es, zielführende Strategien zu kennen und angepasst einzusetzen. Sie reflektieren Ihr kommunikatives Verhalten und erweitern Ihre Kompetenzen in verschiedenen professionellen Situationen. Zudem lernen Sie, Konflikte zu benennen und lösungsorientiert zu agieren.

| | |
|-----------------|---|
| Inhalte | – Kommunikations- und Konfliktmodelle – Rollenverständnisse in schwierigen Situationen – Reflexion und Analyse von Gesprächen |
| Dozentin | Dr. phil. Sabin Bühler, Psychologin, Pflegefachfrau |
| Datum | 27. Oktober 2020 sowie 23. April 2021 |
| Kosten | CHF 250.– |

→ Anrechenbar an Modul Frauen- und Familiengesundheit

Versorgung von Dammverletzungen durch die Hebamme

Sie vertiefen Ihr theoretisches und praktisches Fachwissen zur kompetenten Beurteilung und zur Versorgung von Dammverletzungen. Anhand von Praxisbeispielen lernen Sie, den Schweregrad einer Dammverletzungen zu beurteilen und entsprechende Massnahmen einzuleiten. Unter Anleitung üben Sie mit Unterstützung von Modellen, Verletzungen fachgerecht zu versorgen.

| | |
|-----------------|--|
| Inhalte | – Theoretische Grundlagen – Beurteilung von Geburtsverletzungen – Üben von unterschiedlichen Nahttechniken |
| Dozentin | Dr. med. Ursula Fellmann, Oberärztin Klinik für Geburtshilfe, Kantonsspital Winterthur |
| Datum | 2. November 2020 |
| Kosten | CHF 250.– |

→ Anrechenbar an Modul Geburtsbetreuung durch die Hebamme

CTG Fallbesprechungen

neu!

Die Beurteilung eines CTGs stellt auch für berufserfahrene Hebammen in ihrem täglichen Arbeitsalltag eine grosse Herausforderung dar. Wann wird ein CTG als pathologisch eingestuft, welche Konsequenzen werden abgeleitet und wie ist das daraus resultierende Ergebnis/Outcome? Anhand von Fallbeispielen aus Ihrer Praxis diskutieren Sie Fragen rund um die Beurteilung von CTGs.

| | |
|-----------------|--|
| Inhalte | – Aktuelle Evidenzen – Besprechung von Fallbeispielen – Ableitung von Handlungen |
| Dozentin | Katherina Albert, MSc Midwifery, Dozentin Weiterbildung Hebammen ZHAW |
| Datum | 4. November 2020, 4 Lektionen 09.15 – 12.45h |
| Kosten | CHF 180.– |

Pathologie der Geburt

Wann entwickelt sich eine Geburt zu einem pathologischen Verlauf? Wo befindet sich die Grenze zwischen Physiologie und Pathologie? Welche Möglichkeiten bestehen, um allfällige regelwidrigen Verläufe abzuwenden? Sie erweitern Ihre Kompetenzen und Kenntnisse zur Betreuung der Frau und ihres Ungeborenen während der Phase einer Geburt. Das neu erworbene Fachwissen verbinden Sie mit praxisorientierten Massnahmen und stärken Ihre Sicherheit in der Erkennung von Pathologien.

| | |
|-----------------|--|
| Inhalte | – Pathologien, Abgrenzung zur Physiologie – Aktuellste Evidenzen und deren Umsetzung – Professionelle und interdisziplinäre Zusammenarbeit |
| Dozentin | Dr. med. Elke Prentl, Chefärztin Klinik für Geburtshilfe, Kantonsspital Winterthur |
| Datum | 10. November 2020 |
| Kosten | CHF 250.– |

→ Anrechenbar an Modul Geburtsbetreuung durch die Hebamme

Hebammengeleitete Geburten aus berufs- und gesundheitspolitischer Sicht

Anhand von Evidenzen zu Outcomes, Interventionen, Kosten und Berufszufriedenheit betrachten Sie aktuelle Themen rund um die hebammengeleitete Geburt. Zudem vergleichen Sie unterschiedliche Modelle und stellen sie in den Kontext von Praxis, Politik und Profession, dies insbesondere mit dem Fokus auf die interprofessionelle und interdisziplinäre Zusammenarbeit.

| | |
|-----------------|--|
| Inhalte | – Hebammengeleitete Geburtshilfe in der Schweiz – Arbeits- und Berufszufriedenheit im Zusammenhang mit der hebammengeleiteten Geburtshilfe – Internationale Forschungsergebnisse |
| Dozentin | Susanne Grylka, PhD, MSc Midwifery, Forschungsstelle Hebammenwissenschaft ZHAW |
| Datum | 9. November 2020 |
| Kosten | CHF 250.– |

→ Anrechenbar an Modul Geburtsbetreuung durch die Hebamme

Einstellungsanomalien, Beckendynamik und Schulterdystokie

neu!

Einstellungs- und Haltungsanomalien sind oft Ursachen eines protrahierten Geburtsverlaufs. Eine Schulterdystokie richtig zu diagnostizieren, ist nicht immer einfach und erfordert genaueste theoretische Kenntnisse und praktische Fertigkeiten. Sie vertiefen Ihre praktischen Erfahrungen, um Geburtsverläufe, die pathophysiologische Wege einschlagen, durch gezieltes Handeln umzuleiten. Unterstützend dazu lernen Sie die Rebozo-Technik kennen und praktisch umsetzen.

| | |
|--------------------|---|
| Inhalte | – Physiologie und Pathophysiologien – Hintergründe, Ursachen, Risikofaktoren – Gebärpositionen und Rebozo-Technik |
| Dozentinnen | Vera-Maria Probst, Hebamme FH, Spital Thusis Ladina Marugg-Gähwiler, Hebamme FH, Spital Thusis |
| Daten | 16. und 17. November 2020 sowie 19. und 20. April 2021 |
| Kosten | CHF 500.– |

→ Anrechenbar an Modul Regelwidrigkeiten in der Geburtshilfe

Gewalt in der Geburtshilfe

neu!

Was bedeuten die Schlagzeilen zu Gewalt unter der Geburt für Hebammen? Weshalb ist Gewalt in der Geburtshilfe überhaupt ein Thema? Wird in der Schweiz eine respektvolle, gewaltfreie Geburtshilfe angeboten? Sie diskutieren diese und weitere Fragen und ermitteln Faktoren, die Frauen und ihren Familien einen respektvollen Umgang während der Zeit der Mutterschaft gewährleisten. Ebenso, wie Hebammen und weitere Fachpersonen dies präventiv beeinflussen können.

| | |
|-----------------|--|
| Inhalte | – Definitionen von Gewalt in der Geburtshilfe – Theoretische Hintergründe – Präventionsmassnahmen/Handlungsmöglichkeiten |
| Dozentin | Siehe Website |
| Datum | 3. Dezember 2020 |
| Kosten | CHF 250.– |

→ Anrechenbar an Modul Geburtsbetreuung durch die Hebamme

Aku-Taping

neu!

Schwangerschaft, Geburt und Wochenbettzeit können Beschwerden mit sich bringen, die nicht immer zwangsläufig ein Medikament zur Linderung benötigen. Eine alternative Möglichkeit bietet das fachgerechte Anbringen eines Aku-Tapes. Anhand von Fallbeispielen aus der Geburtshilfe erkennen Sie Indikationen und Grundlagen zur fachlich korrekten Anwendung eines Aku-Tapes. Zudem lernen Sie unterschiedliche Materialien sowie deren Anwendung kennen.

| | |
|-----------------|--|
| Inhalte | – Theoretische Grundlagen des Taping – Anlagetechniken – Anwendungen während Schwangerschaft, Geburt, Wochenbett und Stillzeit |
| Dozentin | Elisabeth Spiegel-Hefel, MSc Midwifery, Dozentin BSc Hebamme ZHAW |
| Datum | 14. Januar 2021 |
| Kosten | CHF 280.–, inkl. Material |

→ Anrechenbar an alle Module

Interkulturelle Begegnungen & Religiöse Hintergründe

Frauen und ihre Familien aus unterschiedlichen Herkunftsländern treffen im Berufsalltag von Gesundheitsfachpersonen täglich aufeinander. Woher kommen diese Familien und wie begegnen Sie ihnen? Sie setzen sich mit kulturellen und religiösen Hintergründen und deren Einfluss auf das Erleben von Gesundheit und Krankheit auseinander.

| | |
|-----------------|---|
| Inhalte | – Interkulturelle Begegnungen – Religiöse Hintergründe und Praktiken – Auseinandersetzung mit Eigen- und Fremdbildern |
| Dozentin | Andrea Stiefel, MSc Midwifery, Dozentin, Berlin |
| Daten | 11. und 12. Januar 2021 |
| Kosten | CHF 500.– |

→ Anrechenbar an Modul Transkulturelle Kompetenzen

Dolmetschen in medizinischen Gesprächen

Fachpersonen im Gesundheitswesen begleiten und betreuen vermehrt fremdsprachige Menschen und deren Familien. Oft findet sich keine gemeinsame Sprache und es bedarf einer Fachperson, um miteinander kommunizieren zu können. Sie lernen den Umgang mit Laiendolmetschenden und qualifizierten Dolmetschenden aber auch, wie Sie die Qualität von gedolmetschten Gesprächen verbessern können.

| | |
|-----------------|--|
| Inhalte | – Dolmetschen im medizinischen Bereich – Interkulturelles Dolmetschen – Handlungsmöglichkeiten in der Praxis |
| Dozentin | Malgorzata Stanek, dipl. Translatorin |
| Datum | 1. Februar 2021 |
| Kosten | CHF 250.– |

→ Anrechenbar an Modul Transkulturelle Kompetenzen

Diversitätskompetenz im Gesundheitswesen

Gesundheitsfachpersonen müssen auf die Bedürfnisse vieler unterschiedlicher Bevölkerungsgruppen im Berufsalltag kompetent und professionell reagieren können. Sie erwerben Kompetenzen, um Müttern und Familien unabhängig von der Vielfalt ihrer persönlichen Voraussetzungen, wie z.B. Religion, kultureller Hintergrund oder sozioökonomischer Status, eine optimale Betreuung zu gewährleisten.

| | |
|-----------------|--|
| Inhalte | – Kulturbegriff und Transkulturelle Kompetenz – Migration und Transkulturelle Anamnese – Familie und Migration |
| Dozentin | Karin Brendel, Dozentin BSc Hebamme ZHAW |
| Daten | 24. und 25. Februar 2021 |
| Kosten | CHF 500.– |

→ Anrechenbar an Modul Transkulturelle Kompetenzen

Praktische Hebammenarbeit im Wochenbett

Sie erweitern Ihre Fachkompetenzen zur Betreuung der Frau und ihrer Familie während der postpartalen Phase. Im Wochenbett in der Klinik wie auch zuhause benötigten Frauen und ihre Neugeborenen eine professionelle, bedürfnisorientierte und auf Gesundheit ausgerichtete Betreuung. Die Inhalte bauen auf dem Fach- und Erfahrungswissen der Teilnehmenden zu relevanten Themen der praktischen Tätigkeit rund um die Wochenbettbetreuung durch die Hebamme auf.

| | |
|-----------------|---|
| Inhalte | – Physiologische Prozesse in der postpartalen Phase – Neugeborenenperiode – Rolle und Aufgaben der Hebamme in der Wochenbettbetreuung |
| Dozentin | Christina Roth, MSc Midwifery, Dozentin BSc Hebamme ZHAW |
| Datum | 16. März 2021 |
| Kosten | CHF 250.– |

→ Anrechenbar an Modul Wochenbettbetreuung durch die Hebamme

Stress nach der Geburt & Stufengerechtes Screening für postpartale Depressionen

Mütter wie Väter von Neugeborenen sind unvermittelt Mehrfachbelastungen ausgesetzt, wenn sie nach anstrengenden Nächten ihren Alltag bewältigen. Welche physischen, psychischen und sozialen Faktoren führen dabei zu einer negativen Stressspirale? Sie befassen sich mit postpartalen Belastungssituationen und den Risiken, die zu einer postpartalen Depression führen.

| | |
|-----------------|---|
| Inhalte | – Stress, Überforderung, Coping – Assessment Familiensituation mit Genogramm – Prävention und stufengerechtes Screening bei postpartaler Depression |
| Dozentin | Dr. phil. Elisabeth Kurth, fpH, Familystart beider Basel |
| Datum | 4. März 2021 |
| Kosten | CHF 250.– |

→ Anrechenbar an Modul Wochenbettbetreuung durch die Hebamme

Psychopathologien im Kontext von Schwangerschaft, Geburt und Wochenbett

Schwangerschaft, Geburt und Wochenbett sind Lebensabschnitte mit besonderen Veränderungen und Anpassungsleistungen. Das Erkennen von Psychopathologien und das professionelle Handeln zur weiterführenden Begleitung der Frau und ihrer Familie obliegt der Verantwortung der Hebamme. Sie vertiefen Ihr Wissen zu Frühwarnsymptomen und störungsspezifischen Symptomen, um betroffene Frauen in psychischen Belastungsphasen kompetent zu begleiten.

| | |
|-----------------|--|
| Inhalte | – Grundkenntnisse psychischer Erkrankungen – Erkennen von Frühwarnsymptomen – Begleitung von Müttern und deren Kindern in psychischen Belastungsphasen |
| Dozentin | Prof. Dr. rer. nat. Ulrike Ehlert, Leiterin Klinische Psychologie und Psychotherapie, Psychologisches Institut der Universität Zürich |
| Datum | 24. März 2021 |
| Kosten | CHF 250.– |

→ Anrechenbar an Modul Regelwidrigkeiten in der Geburtshilfe



Familienzentrierte Betreuung und Beratung

Hebammen beraten Klientinnen oft nicht in ruhiger Umgebung, sondern mitten im Leben. Das Calgary Familien-Assessment- und Interventionsmodell bietet lebensnahe und evidenzbasierte Betreuungsstrategien, um die Stärken und Ressourcen der Familie ins Zentrum zu stellen. Damit gelingt es Ihnen, mit der Familie wirkungsvolle Lösungen zu entwickeln, die in ihre Lebenssituation passen und ihre Handlungsfähigkeit stärken.

| | |
|-----------------|---|
| Inhalte | <ul style="list-style-type: none">– Moderieren von Familiengesprächen– Lebenszyklen und Entwicklungsaufgaben in Familien– Familienzentrierte Interventionen |
| Dozentin | Dr. phil. Elisabeth Kurth, fpH, Familystart beider Basel |
| Datum | 2. und 22. Juni 2021 |
| Kosten | CHF 500.– |

→ Anrechenbar an Modul Frauen- und Familiengesundheit

Clinical Assessment beim Neugeborenen

In dieser «Hands-on» Weiterbildung vertiefen Sie Ihre Fachkenntnisse in der Beurteilung von neugeborenen Kindern. Unter fachkundiger Anleitung, direkt auf der Klinik für Neonatologie am Kantonsspital Winterthur, erweitern Sie Ihr Wissen in Theorie und praktischem Üben.

| | |
|----------------|--|
| Inhalte | <ul style="list-style-type: none">– Vertiefung von Theorie und praktischem Üben– Körperliche Untersuchung und Anamnese– Einschätzung und Bedeutung der erhobenen Daten |
| Dozent | Dr. med. Lukas Hegi, Chefarzt Neonatologie, Kantonsspital Winterthur |
| Datum | Siehe Website 4 Lektionen 08.00–11.30h oder 13.00–16.30h |
| Kosten | CHF 200.– |

→ Anrechenbar an Modul Wochenbettbetreuung durch die Hebamme

Weiterbildungskurse WBK

Module

Mit den drei- bis achttägigen Modulen erweitern Sie Ihre Fachkompetenz mit dem Fokus auf einen spezifischen Themenbereich der Hebammenarbeit.

Sie vertiefen Ihr evidenzbasiertes Wissen und setzen dieses in den Kontext zu Ihrer praktischen Tätigkeit als Hebamme. Alle Module sind anrechenbar an ein CAS und den MAS Hebammenkompetenzen^{plus}.

Module berufsspezifisch

Schwangerenbetreuung durch die Hebamme

Immer mehr Frauen nehmen die Betreuung durch eine Hebamme in ihrer Schwangerschaft in Anspruch. Ein evidenzbasiertes, breites Fachwissen sowie neueste Erkenntnisse rund um die Schwangerenvorsorge sind für Hebammen unabdingbar. Ausgehend vom Modell der Salutophysiologie bis hin zur kompetenten Betreuung bei regelabweichenden Verläufen während einer Schwangerschaft vertiefen Sie Ihr fachliches, physiologisches, pathophysiologisches und psychologisches Wissen.

Inhalte

- Schwangerenvorsorge durch die Hebamme
- Pathologie der Schwangerschaft
- Unerfüllter Kinderwunsch – assistierte Schwangerschaft
- Schwangerschaft und Psyche

Geburtsbetreuung durch die Hebamme

Hebammen übernehmen vermehrt die alleinige Verantwortung in der Betreuung der Frauen und ihren Familien während der Phase der Geburt bis hin zur Versorgung einer Dammverletzung. Das Modul stärkt Sie als Hebamme in Ihren fachlichen Kompetenzen, Sie betrachten pathologische Verläufe in Abgrenzung zur Physiologie oder die Thematik Gewalt in der Geburtshilfe aus unterschiedlichen Perspektiven. Im Simulationstraining üben Sie ungewöhnliche Verläufe und analysieren Ihr Handeln in diesen Situationen.

Inhalte

- Hebammengeleitete Geburten aus berufs- und gesundheitspolitischer Sicht
- Versorgung von Dammverletzungen durch die Hebamme
- Simulationstraining von geburtshilflichen Notfällen
- Gewalt in der Geburtshilfe

Wochenbettbetreuung durch die Hebamme

Die Betreuung von Frauen, ihren Kindern und Familien im Wochenbett erfordert unterschiedliche fachliche Kompetenzen. Physiologische Verläufe der Frau und des Säuglings sowie das Erkennen von Abweichungen gehören zu den Kernkompetenzen einer betreuenden Hebamme in der ersten Zeit nach der Geburt. Sei dies in der Klinik, im Geburtshaus oder bei der Familie zuhause. Sie vertiefen Themen rund um das Stillen, Anpassungsvorgänge beim Neugeborenen sowie physische und psychische Pathologien. Diese werden auf Evidenzen basierend mit einem direkten Bezug zur Praxis diskutiert.

Inhalte

- Praktische Hebammenarbeit im Wochenbett
- Pathologien im Wochenbett
- Stress nach der Geburt & Stufengerechtes Screening für postpartale Depression
- Physiologische Anpassungsvorgänge beim Neugeborenen

Vertiefen Sie Ihre Kompetenzen in der Betreuung von Schwangeren und ihren Ungeborenen.

Modulverantwortung

Katherina Albert, MSc Midwifery,
Dozentin Weiterbildung Hebammen ZHAW

Daten

1., 7., 8. Sept., 14., Okt., 12. Nov. 2020

Kosten

CHF 1750.–

Vertiefen Sie Ihre Kompetenzen, um physiologische Geburten eigenständig zu leiten.

Modulverantwortung

Katherina Albert, MSc Midwifery,
Dozentin Weiterbildung Hebammen ZHAW

Daten

9. Oktober, 2., 9., 10. November,
3. Dezember 2020

Kosten

CHF 1750.–

Vertiefen Sie Ihre Kompetenzen in der Betreuung von Frauen und Kindern im Wochenbett.

Modulverantwortung

Katherina Albert, MSc Midwifery,
Dozentin Weiterbildung Hebammen ZHAW

Daten

4., 16., 17. März, 13., 14. April 2021

Kosten

CHF 1750.–

Frauen- und Familiengesundheit

Die Gesundheit von Frauen, ihren Kindern und Familien zu unterstützen, ist eine Kernkompetenz der Hebamme und des in die Betreuung involvierten interprofessionellen Teams. Abweichungen von physiologischen Vorgängen erfordern vertieftes und erweitertes evidenzbasiertes Fachwissen. Frühwarnsymptome müssen erkannt und entsprechende Massnahmen eingeleitet werden. Zudem lernen Sie neue Modelle kennen, um Beratungsgespräche im Setting der Familie fachkundig durchzuführen. Ebenso erweitern Sie Ihr Netzwerk zu unterschiedlichen Hilfsangeboten und Kontakten für Mütter, Kinder und Familien.

Inhalte

- Kindeswohl – Kinderschutz / Häusliche Gewalt und Kinderschutzgruppe
- Frau und psychische Gesundheit
- Gesprächsführung in schwierigen Situationen
- Familienzentrierte Betreuung und Beratung

Coaching / Beratung



Sie erlangen als Teilnehmende die Fähigkeit, ein strukturiertes Coaching-Gespräch im Rahmen Ihrer beruflichen Tätigkeit im Gesundheitswesen durchzuführen, zu überprüfen und zu evaluieren. Inhaltliche Schwerpunkte bilden die theoretischen Grundlagen und die praktische Anwendung einer Beratung. Es werden verschiedene Aspekte von Coaching-Kompetenzen vermittelt und durch die Teilnehmenden in den Kontext zur aktuellen, persönlichen Berufspraxis gesetzt.

Inhalte

- Coaching Kompetenzen
- Psychologische Grundlagen
- Beratungsansätze
- Rahmenbedingungen von Coachings und Beratungssettings

Transkulturelle Kompetenzen



Die Betreuung von Frauen und Familien mit einem Migrationshintergrund erfordert nicht nur von Hebammen, sondern von allen beteiligten Fachpersonen Wissen und Kenntnisse zu unterschiedlichen Kulturen, Religionen und Traditionen. Der Kontext zum Herkunftsland bildet die Grundlage der Kommunikation mit den Menschen, die Sie betreuen und begleiten. Instrumente und Modelle helfen Ihnen, in einen verbalen und nonverbalen Kontakt zu gelangen oder auch aufzuzeigen, wann es die Unterstützung von Dolmetschenden benötigt.

Inhalte

- Diversitätskompetenz im Gesundheitswesen
- Interkulturelle Begegnungen & Religiöse Hintergründe
- Reflexion unterschiedlicher Gesundheitsverständnisse
- Dolmetschen in medizinischen Gesprächen

Erweitern Sie Ihre Beratungskompetenzen zu Frauen- und Familiengesundheit.

Modulverantwortung

Regula Hauser, MPH, Leiterin Weiterbildung Hebammen ZHAW

Daten

24., 25. August, 16., 17. Oktober 2020, 2., 22. Juni 2021 sowie 22., 23. April, 11. Mai, 1., 2, 22. Juni 2021

Kosten

CHF 1750.–

Erweitern Sie Ihre Kompetenzen zu Coaching und Beratung.

Modulverantwortung

Tiziana Grillo, Dozentin BSc Physiotherapie ZHAW

Daten

9., 10., 11. September, 1., 2. Oktober, 3., 4. November, 1. Dezember 2020

Kosten

CHF 2450.–

Erweitern Sie Ihre Kompetenzen im Umgang mit Migrationsfamilien.

Modulverantwortung

Katherina Albert, MSc Midwifery, Dozentin Weiterbildung Hebammen ZHAW

Daten

11., 12. Januar, 1., 24., 25. Februar 2021

Kosten

CHF 1750.–

Regelwidrigkeiten in der Geburtshilfe

In der physiologischen Geburtshilfe sind Hebammen speziell gefordert, Regelabweichungen früh zu erkennen und entsprechend zu handeln. Sie erweitern Ihre Grundkenntnisse zu psychischen Erkrankungen von Frauen und zu Regulationsstörungen in der frühen Kindheit. Zudem lernen Sie Massnahmen bei protrahierten Geburtsverläufen kennen und Frauen zu betreuen, die Beschwerden mit Ursprung im Beckenboden aufweisen.

Inhalte

- Psychopathologie im Kontext von Schwangerschaft, Geburt und Wochenbett
- Regulationsstörungen in der frühen Kindheit
- Beckenboden
- Einstellungsanomalien, Beckendynamik und Schulterdystokie

Clinical Assessment

Um Frauen umfassend betreuen zu können, benötigen Hebammen ein erweitertes Wissen zur Erhebung einer Anamnese. Eine klinische Einschätzung durch körperliche Untersuchungen und die Erfassung des physischen und psychischen Gesundheitszustandes bilden die Grundlagen dazu. Sie vertiefen Ihre Kenntnisse zum Clinical Assessment in Bezug auf theoretische Hintergründe aber auch in der praktischen Umsetzung. Sie gewinnen Sicherheit im Erfassen und Bewerten von Bedeutung und Dringlichkeit der erhobenen klinischen Situationen.

Inhalte

- Allgemeine körperliche Untersuchungen
- Vollständige und problemfokussierte Anamnese
- Praktisches Üben
- Einschätzung der erhobenen klinischen Situation

Projekt- und Qualitätsmanagement



Um mit Veränderungen und komplexen Problemen der Praxis zielführend umgehen zu können, sind neben Fachwissen auch Kenntnisse im Projekt- und Qualitätsmanagement gefragt. Sie erwerben Grundkenntnisse, um Projekte zu initiieren, zu planen, durchzuführen und zu evaluieren. Dieses neu erworbene Wissen setzen Sie anhand eines eigens gewählten Projektes um.

Inhalte

- Projektmanagement
- Qualitätsentwicklung im Gesundheitswesen
- Qualitätsmanagement
- Erhebungs- und Analysemethoden

Ergänzen Sie Ihre Kenntnisse zu Massnahmen bei regelwidrigen Verläufen.

Modulverantwortung

Katherina Albert, MSc Midwifery,
Dozentin Weiterbildung Hebammen ZHAW

Daten

12., 28. Oktober, 16., 17. November 2020
sowie 24., 25. März, 8., 19., 20. April 2021

Kosten

CHF 1750.–

Ergänzen Sie Ihre Kompetenzen in der klinischen Beurteilung.

Modulverantwortung

Katherina Albert, MSc Midwifery,
Dozentin Weiterbildung Hebammen ZHAW

Daten

werden auf der Website bekannt gegeben

Kosten

werden auf der Website bekannt gegeben

Ergänzen Sie Ihr Wissen in der Umsetzung eines Projektes.

Modulverantwortung

Astrid Koch, MScN, Dozentin Weiterbildung Pflege ZHAW

Daten

6., 7., 8. Juli, 26. August, 30. September,
3., 4., 5. November 2021

Kosten

CHF 2550.–

Mastermodul Masterarbeit



Das Mastermodul schliesst den Master of Advanced Studies in Ihrer gewählten Fachrichtung ab. Es beinhaltet die Initiierung, Planung, Durchführung und Präsentation eines Projekts. Das Projekt wird in Absprache mit Ihrem Arbeitgeber oder einem anderen Auftraggeber geplant und durchgeführt. Mit der schriftlichen Masterarbeit dokumentieren Sie abschliessend das durchgeführte Projekt.

Inhalte

- Erarbeitung der Disposition und Masterarbeit
- Projektberatung
- Aktionslernen in Gruppen
- Präsentation der Masterarbeit

Führt Sie zum Titel Master
of Advanced Studies
Hebammenkompetenzen^{plus}.

Modulverantwortung

Regula Hauser, MPH, Leiterin Weiterbildung Hebammen ZHAW

Daten

12. Januar, 31. März, 10. Mai 2021

Kosten

CHF 2400.–



Module interprofessionell

Risikoschwangerschaft

Das Modul richtet sich an Hebammen und Pflegefachpersonen, die kranke Schwangere oder Frauen mit Risikoschwangerschaften betreuen. Sie vertiefen und erweitern Ihre Kompetenzen rund um die Betreuung von kranken Schwangeren und deren Ungeborenen, aufbauend auf Ihren Kompetenzen. Evidenzbasiertes Wissen von der Physiologie bis hin zur Pathophysiologie sowie praxisrelevante Kenntnisse werden in Bezug zum praktischen Setting betrachtet. Durch neues Wissen erweitern Sie Ihre Skills, die Sie in der Praxis umsetzen und anwenden können.

Inhalte

- Physiologie der Schwangerschaft
- CTG, Grundkenntnisse
- Pathologien in der Schwangerschaft
- Mehrlingsschwangerschaften
- Pränatale Diagnostik

Reflektierte Praxis – Wissenschaft verstehen

Um aus praktischen Problemstellungen adäquate Fragestellungen abzuleiten, benötigen Sie Grundlagen zu Methoden des wissenschaftlichen Arbeitens. Das Modul führt Sie in die Literatursuche, Literaturbewertung und die wichtigsten Forschungsmethoden ein.

Mit dem Abschluss erlangen Sie die notwendigen 5 ECTS-Punkte zum wissenschaftlichen Arbeiten für den NTE (Nachträglicher Titelerwerb).

Inhalte

- Grundlagen evidenzbasierter Praxis
- Grundlagen wissenschaftlicher Methodik
- Grundlagen Statistik
- Einführung in Literatursuche und -bewertung

Personalführung konkret

Das Modul macht Sie vertraut mit dem gesamten Personalprozess. Dazu gehören Führungsinstrumente und Methoden der Personalplanung, aber auch die Führung und Förderung von Mitarbeitenden. Sie lernen Geschäftsziele formulieren und erfolgreich umsetzen. Im Weiteren haben Sie Gelegenheit, Ihre Führungskompetenzen zu reflektieren und sich mit Haltung, Normen und Werten in der Führung sowie den eigenen Ressourcen auseinanderzusetzen.

Inhalte

- Personalmanagement
- Führungsinstrumente
- Arbeitsrechtliche Grundlagen
- Teamentwicklung

Vertiefen Sie Ihre Kompetenzen zur Betreuung von Schwangeren und ihren Ungeborenen.

Modulverantwortung

Regula Hauser, MPH, Leiterin Weiterbildung Hebammen ZHAW

Daten

12., 13. Oktober, 12., 13. November, 15. Dezember 2020

Kosten

CHF 1750.–

Erwerben Sie Grundlagen zu Methoden der Wissenschaft.

Modulverantwortung

Michelle Heine, Dozentin Weiterbildung Pflege ZHAW

Daten

28., 29. Aug., 2., 3., 30., 31. Okt., 27., 28. Nov. 2020 sowie 29., 30. Jan., 19., 20. Feb., 19., 20. März, 16., 17. April, 20. Mai 2021

Kosten

CHF 1850.–

Eignen Sie sich Führungskompetenzen an.

Modulverantwortung

Esther Bohli, dipl. Ergotherapeutin HF, MAS Supervision und Organisationsberatung

Daten

Nächste Durchführung 2022

Kosten

CHF 2450.–

Betriebswirtschaft im Praxisalltag

Wie Sie Abläufe in einer Organisation sichern und welche Grundlagen Sie zu Finanz- und Rechnungswesen, Betriebsführung und Etablierung ökonomischer Grundlagen kennen müssen, erfahren Sie in diesem Modul. Sie lernen alle Faktoren kennen, wie ein Betrieb oder eine Praxis nach betriebswirtschaftlichen Aspekten geführt und finanziell abgesichert wird.

Inhalte

- Unternehmensführung, Managementmodelle
- Buchhaltung, Finanzplanung
- Steuern, Vorsorge
- Prozessoptimierung

Geschäftspositionierung und Marketing

Ein neues Angebot oder eine eigene Praxis im Markt zu positionieren, erfordert Know-how in Marketing und Projektmanagement. Das Modul unterstützt Sie darin, ein Projekt in der freien Praxis, im Spital oder in der Privatwirtschaft zu entwickeln, zu konkretisieren und in Ihrem eigenen Business- und Marketingplan umzusetzen.

Inhalte

- Geschäftsmodellentwicklung und Vermarktung
- Markt- und Konkurrenzanalyse
- Unternehmensgründung und Businessplan

Praxisausbildung 1

Die Schweizerische Konferenz der kantonalen Erziehungsdirektoren (EDK) verlangt von Praktikumsbegleitenden eine hochschuldidaktische Ausbildung. Dieses Modul vermittelt Ihnen methodische, didaktische und kommunikative Grundlagen zur Planung, Gestaltung und Evaluierung der Lernprozesse von Studierenden im praktischen Umfeld.

Inhalte

- Gestalten und Begleiten von Lernprozessen in der Praxis
- Leistungsbeurteilung in der Praxis
- Kommunikation und Umgang mit Krisen und Konflikten

Erwerben Sie Kompetenzen zu Managementaufgaben.

Modulverantwortung

Susanne Wyss, Physiotherapeutin FH, MSc Qualitätsmanagement, MBA Communication and Leadership

Daten

3., 4. Juli, 4., 5. September, 2. Oktober 2020

Kosten

CHF 1750.–

Lernen Sie eine Geschäftsidee erfolgreich zu realisieren.

Modulverantwortung

Susanne Wyss, Physiotherapeutin FH, MSc Qualitätsmanagement, MBA Communication and Leadership

Daten

Nächste Durchführung 2021

Kosten

CHF 1750.–

Bauen Sie Ihre Kompetenzen in der Begleitung von Studierenden aus.

Modulverantwortung

Anita Manser Bonnard, Leiterin Weiterbildung Institut für Gesundheitswissenschaften ZHAW

Daten

23., 24. Oktober, 20., 21. November, 11. Dezember 2020

Kosten

CHF 1750.–

Praxisausbildung 2

Dieses Modul baut auf den Inhalten des Moduls Praxisausbildung 1 auf. Sie vertiefen das Gelernte und erwerben weiterführende Kompetenzen für die Rolle als Praktikumsbegleitende in einem Betrieb. Dies ermöglicht Ihnen, die neu erworbenen Kompetenzen kriteriengestützt zu reflektieren und für Ihre Bedürfnisse weiter zu entwickeln.

Inhalte

- Ausbildungsorganisation in der Praxis
- Gestalten und Begleiten von Lernprozessen
- Leistungsbeurteilung in der Praxis
- Interprofessionalität, Lernen im Team

Methodik/Didaktik

Im Fokus stehen Planung, Durchführung und Evaluation einer Unterrichtssequenz, aufbauend auf lernpsychologischen Theorien und Gruppenprozessen. Dieser Unterricht kann in unterschiedlichen Settings stattfinden. Der Transfer zur Praxis der Teilnehmenden, sei dies Unterricht bei Studierenden im praktischen Umfeld, Lehren an Schulen sowie in der Praxis, wird laufend gemacht.

Dabei sind die Erweiterung persönlicher Kompetenzen, die Auseinandersetzung mit der Rolle des Lehrenden, die Stärkung von Ressourcen oder vorhandenem Wissen sowie berufliche Erfahrungen ein wichtiger Bestandteil dieses Moduls.

Inhalte

- Unterrichtsplanung/Unterrichtsmethoden
- Gruppenprozesse/Gruppendynamik
- Rolle als Dozierende
- Lern- und Entwicklungspsychologie

Motivierende Gesprächsführung

Motivierende Gesprächsführung ist eine wissenschaftliche, klientenzentrierte und zielgerichtete Beratungsmethode. Bereits in kurzen Gesprächen können Sie die Handlungsfähigkeit Ihrer Klientinnen und Klienten bezüglich Selbstmanagement von chronischen Krankheiten, Gesundheitsverhalten und Lebensstil stärken und sie in der Planung der nächsten Schritte begleiten.

Inhalte

- Grundlagen und Elemente der Motivierenden Gesprächsführung
- Motivationslage und Ambivalenzen
- Widerstand erkennen und darauf antworten
- Change Talk und Confidence Talk: Zuversicht stärken

Gewinnen Sie Sicherheit in der Begleitung von Studierenden.

Modulverantwortung

Anita Manser Bonnard, Leiterin Weiterbildung Institut für Gesundheitswissenschaften ZHAW

Daten

22., 23. Februar, 29., 30. März, 3. Mai 2021

Kosten

CHF 1750.–

Konzipieren Sie Unterrichtssequenzen in Theorie und Praxis.

Modulverantwortung

Anita Manser Bonnard, Leiterin Weiterbildung Institut für Gesundheitswissenschaften ZHAW

Daten

10., 11. Juni, 8., 9. Juli, 19., 20. Aug., 16., 17. Sept. 2021

Kosten

CHF 2450.–

Unterstützen Sie Menschen bei Verhaltensveränderungen.

Modulverantwortung

Dr. phil. Sabin Bühler, Psychologin, Pflegefachfrau KWS / Anästhesie

Daten

24., 25. September, 16. Oktober 2020 sowie 27., 28. Mai, 25. Juni 2021

Kosten

CHF 980.–

Certificate of Advanced Studies

CAS

Ein CAS setzt sich aus drei Modulen zusammen, in denen Sie Themen für Ihre berufliche Praxis evidenzbasiert und praxisbezogen vertiefen. Drei CAS führen Sie mit dem Mastermodul zum Weiterbildungsmaster in Hebammenkompetenzen^{plus}.

CAS berufsspezifisch

CAS Hebammenkompetenzen vertiefen

Sie vertiefen Ihre Kompetenzen in den Bereichen Schwangeren-, Geburts- und Wochenbettbetreuung. Sie stärken Ihre Rolle als Hebamme für ein selbstständiges und eigenverantwortliches Handeln in unterschiedlichen Settings. Im Austausch mit Dozierenden und Mitstudierenden setzen Sie sich intensiv mit ethischen und berufspolitischen Themen auseinander.

Inhalte

- Modul Schwangerenbetreuung durch die Hebamme
- Modul Geburtsbetreuung durch die Hebamme
- Modul Wochenbettbetreuung durch die Hebamme

Vertiefen Sie Ihre Kompetenzen für die eigenverantwortliche Betreuung von Frauen und Familien zur Zeit der Mutterschaft.

Leitung

Regula Hauser, MPH, Leiterin Weiterbildung Hebammen ZHAW

Dauer

ca. 1 Jahr

Kosten

CHF 5950.–

CAS Hebammenkompetenzen erweitern

Die Themenschwerpunkte dieses CAS sind in unterschiedlichen Settings auf die Beratung von Frauen und ihren Familien in der Zeit der Mutterschaft ausgerichtet. Sie erweitern Ihre Beratungskompetenzen in den Bereichen Frauen- und Familiengesundheit und setzen sich mit den besonderen Anforderungen in der Betreuung von Migrationsfamilien auseinander.

Inhalte

- Modul Frauen- und Familiengesundheit
- Modul Transkulturelle Kompetenzen
- Modul Coaching / Beratung

Erweitern Sie Ihre Kompetenzen für den Ausbau Ihrer Beratungstätigkeit in unterschiedlichen Praxisbereichen.

Leitung

Regula Hauser, MPH, Leiterin Weiterbildung Hebammen ZHAW

Dauer

ca. 1 Jahr

Kosten

CHF 5950.–

CAS Hebammenkompetenzen ergänzen

Physische und psychische klinische Assessments, das Vermeiden von Pathologien und die Vertiefung von wissenschaftlichen Kompetenzen sind Inhalte dieses CAS. Sie ergänzen Ihre Kompetenzen mit neuem Wissen und erweiterten Methoden, aber auch mit praktischen Fähigkeiten, um den zukünftigen Anforderungen an die Hebammentätigkeit gewachsen zu sein.

Inhalte

- Modul Regelwidrigkeiten in der Geburtshilfe
- Modul Clinical Assessment
- Modul Projekt- und Qualitätsmanagement

Ergänzen Sie Ihre Hebammenrolle und setzen Sie sich mit künftigen Anforderungen im Hebammenberuf auseinander.

Leitung

Regula Hauser, MPH, Leiterin Weiterbildung Hebammen ZHAW

Dauer

ca. 1 Jahr

Kosten

CHF 5950.–



CAS interprofessionell

CAS Ausbilden in Gesundheitsberufen

Das CAS vermittelt Ausbilderinnen und Ausbildern methodische, didaktische, kommunikative und führungstheoretische Kompetenzen, um Studierende in ihrem Wissens-/Praxistransfer anzuleiten. Sie lernen, den Studierenden in der Praxis sinnvolle Lernsituationen zu ermöglichen und ihr fachliches Handeln zu beurteilen.

Inhalte

- Modul Praxisausbildung 1
- Modul Praxisausbildung 2
- Modul Methodik / Didaktik

→ Mit dem Abschluss des CAS Ausbilden in Gesundheitsberufen haben Sie die Möglichkeit, das SVEB-Zertifikat zu beantragen.

Optimieren Sie Ihre methodischen und didaktischen Kompetenzen.

Leitung

Anita Manser Bonnard, Leiterin
Weiterbildung Institut für Gesundheitswissenschaften ZHAW

Dauer

ca. 1 Jahr

Kosten

CHF 5950.–

CAS Geschäftsführung von Praxen

Möchten Sie eine Praxis oder Abteilung aufbauen? Sie entwickeln Geschäftsideen und bilden diese in einem Businessplan ab. Sie lernen betriebswirtschaftliche Grundsätze und Kennzahlen kennen, arbeiten sich in Aufgaben wie Budgeterstellung und Controlling ein und befassen sich mit dem Personalführungsprozess.

Inhalte

- Modul Geschäftspositionierung und Marketing
- Modul Personalführung konkret
- Modul Betriebswirtschaft im Praxisalltag

Erwerben Sie Management-, Führungs- und Marketingkompetenzen.

Leitung

Cornelia Struchen, Ergotherapeutin
MAS FH, Dozentin Weiterbildung
Ergotherapie ZHAW

Dauer

ca. 1 Jahr

Kosten

CHF 5950.–

CAS Gesundheitswissenschaften und Professional Leadership

In diesem überfachlichen CAS erwerben Sie methodisches Basiswissen und vertiefen erweiterte Rollen und Kompetenzen Ihrer beruflichen Tätigkeiten. Das CAS besteht aus dem Pflichtmodul Gesundheitswissenschaften und zwei Wahlpflichtmodulen. Diese können Sie dank der Anrechenbarkeit von neun Wahlpflichtmodulen individuell und bedarfsgerecht kombinieren.

Inhalte

- Modul Gesundheitswissenschaften
- Zwei weitere, aus neun Themen frei wählbare Module (siehe Webseite)

Wählen Sie neben Forschungsmethodik zwei Themen Ihrer Praxis.

Leitung

Prof. Dr. Omega Huber, Leiterin Weiterbildung
Physiotherapie ZHAW

Kosten

CHF 5250.– bis CHF 6890.–

Master of Advanced Studies

MAS

Lebenslanges Lernen bedeutet, sich auch im beruflichen Setting weiterzuentwickeln. Mit dem MAS Hebammenkompetenzen^{plus} erwerben Sie nicht nur neues Wissen und zusätzliche Kompetenzen. Der Weiterbildungsmaster eröffnet Ihnen auch neue Wege in Ihrem Berufsfeld.

MAS Hebammenkompetenzen^{plus}

Mit dem Weiterbildungsmaster Hebammenkompetenzen^{plus} erwerben Sie neues Fachwissen und vertiefen Ihre bereits vorhandenen Kompetenzen. Dies mit dem Ziel, im beruflichen Setting eine erweiterte Verantwortung zu übernehmen.

Was ist Ihr richtiger Weg: MAS oder MSc?

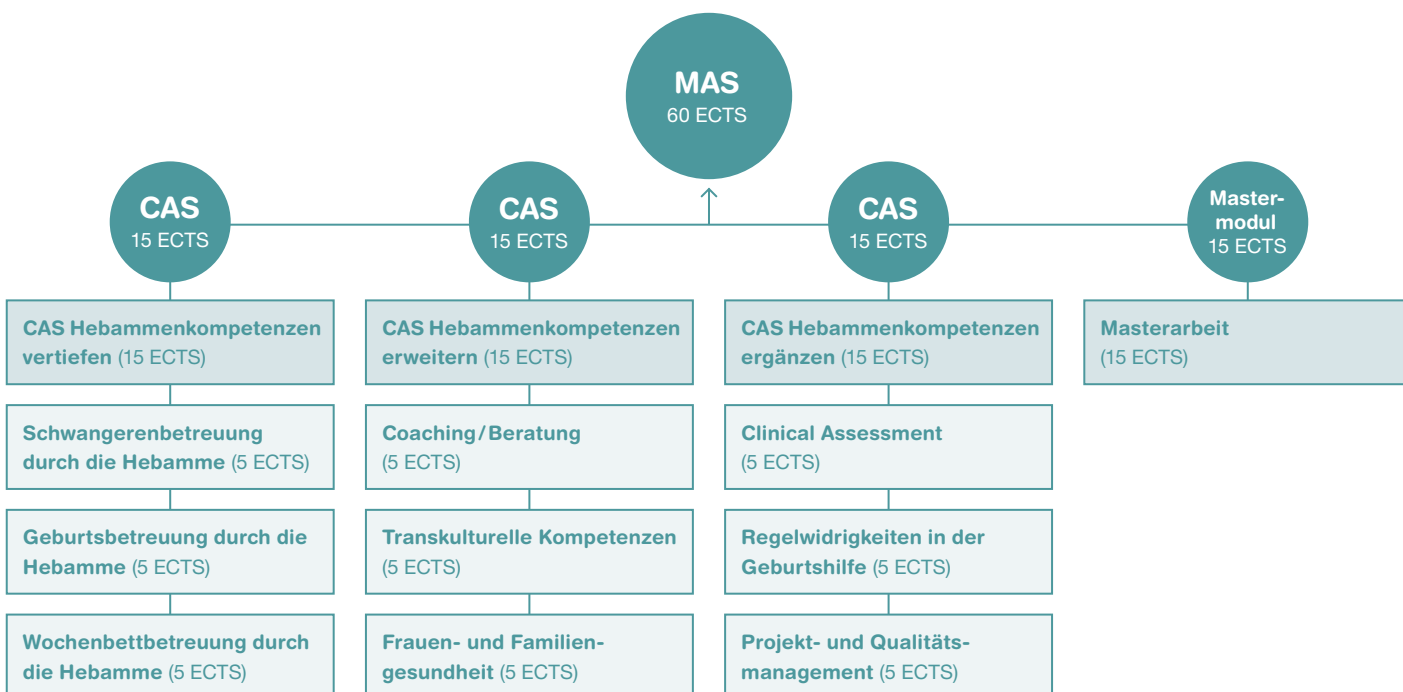
Der Weiterbildungsmaster, Master of Advanced Studies (MAS), wird mit einem berufsbegleitenden Studium und 60 ECTS erlangt. Das Studium baut auf Ihren Berufserfahrungen auf. Sie erwerben evidenzbasiertes Wissen und Kompetenzen für Ihre berufliche Tätigkeit. Im praktischen Setting übernehmen Sie erweiterte Aufgaben, wie beispielsweise die Fachführung eines speziell definierten Bereiches.

Der konsekutive Master of Science (MSc), ebenfalls berufsbegleitend, baut auf dem Bachelorstudium (BSc) auf. Das Studium umfasst 90 ECTS und vertieft wissenschaftliche Kompetenzen und berufstheoretisches Wissen. Der MSc bietet sich an, wenn Ihre langfristigen Ziele die Lehre oder die Forschung sind. Ebenso, wenn Sie in der Praxis wissenschaftlich arbeiten möchten und einen Dokortitel anstreben.

Berufsbegleitend und individuell planbar

Um den MAS Hebammenkompetenzen^{plus} zu erlangen, benötigen Sie 60 ECTS. Diese erreichen Sie in einem individuell planbaren Zeitaufwand von zirka 1800 Stunden, der auf 3–5 Jahre verteilt werden kann. Während dem Studium empfehlen wir Ihnen eine maximale berufliche Tätigkeit von 80 %.

Falls Sie bereits über ECTS aus anderen Weiterbildungen an Hochschulen verfügen, besteht die Möglichkeit, diese dem MAS Hebammenkompetenzen^{plus} anrechnen zu lassen.



Weshalb sich für den MAS Hebammenkompetenzen^{plus} entscheiden?

Weshalb hast du dich für den MAS Hebammenkompetenzen^{plus} entschieden?

Was hat dich besonders gefordert während der Zeit vom MAS?

Was hat dir besonders gefallen am Studium?

Wie kannst du das Gelernte aus dem MAS in deiner praktischen Tätigkeit umsetzen?

Was empfehlst du Hebammen, die sich überlegen, den MAS zu machen?



Nancy Bellwald-Pedegai
Leitung Pflege Gynäkologie/
Geburtshilfe am Spital Uster

Ich wollte meinen Wissenshorizont erweitern und insbesondere lernen, mich vertieft mit Studien und der Wissenschaft rund um den Hebammenberuf zu befassen. In meiner Ausbildung zur Hebamme waren solche Themen noch in keiner Art und Weise im Lernplan.

Besonders gefordert war ich, als es galt, beim Erarbeiten der Masterarbeit Familie, Arbeit und meine Gesundheit unter einen Hut zu bringen und diszipliniert dranzubleiben.

Mir gefiel besonders der Austausch und die konstruktiven Diskussionen mit meinen Kolleginnen. Dabei motivierten wir uns auch gegenseitig, um dran zu bleiben. Ausserdem war für mich sehr wertvoll, dass das CAS «Personalführung im Gesundheitswesen», das ich beim ZHAW-Departement Management & Law absolvierte, für den MAS anerkannt wurde.

Wenn im Team von anderen Disziplinen Studien zitiert werden, kann ich diese kritischer lesen und im Gespräch hinterfragen. Im Clinical Assessment lernte ich, notfallmässige Schwangerschaftskontrollen noch bewusster und nicht nur mit den üblichen Untersuchungen durchzuführen. Am meisten aber profitierte ich von meiner Masterarbeit zu Einflussfaktoren auf die Arbeitszufriedenheit von Hebammen. Sie hat mir bei vielen Führungsthemen die Augen geöffnet.

Nicht lange zu überlegen, machen! Auch ältere Hebammen können profitieren. Insbesondere mit ihrem grossen Rucksack an Erfahrung, damit können sie einige Aufträge leichter ausführen, weil sie von seinem Inhalt zehren können.



Susanne Beuggert

Hebamme und Berufsbildnerin
am Spital Zollikerberg

Ich habe mich dafür entschieden, da der MAS in einzelne Module unterteilt ist. So konnte ich je nachdem mehrere Module im Jahr besuchen oder auch nur zwei. Daneben absolvierte ich ein 90%- bzw. 80%- Pensum als Hebamme und war trotzdem nicht unter enormem Druck.

Für mich wurde es nur schwierig, wenn ein Modul nicht durchgeführt werden konnte, weil sich nicht genügend Interessentinnen angemeldet hatten, da ich jeweils schon anfangs Jahr meine Planung gemacht hatte.

Ich konnte mein theoretisches Wissen vertiefen. Die Unterrichtsstunden waren sehr interessant und abwechslungsreich. Die Dozierenden waren gut vorbereitet und konnten uns für das jeweilige Thema begeistern. Ich habe mich immer wieder auf die Tage an der ZHAW gefreut. Den Austausch mit den anderen Studentinnen fand ich immer sehr bereichernd. Auch beim Schreiben der Masterarbeit hat mir der Austausch per Mail oder Telefon sehr geholfen.

In der Arbeit als Berufsbildnerin kann ich das Gelernte gut umsetzen. Es hilft mir im Alltag, an ein neues Thema heranzugehen und in der Diskussion auch meine Seite zu erläutern. Auch kommt es jetzt viel häufiger vor, dass ich etwas nachlese oder eine Studie zu einem bestimmten Thema suche. Zudem macht es mir Spass, das Gelernte an meine Kolleginnen und die Studierenden weiterzugeben.

Ein Arbeitspensum von 80–90% sollte nicht überschritten werden. Auch lohnt sich eine gute Planung, damit die Arbeiten nicht unter Druck geschrieben werden müssen.



Myrim Rösch

Hebamme in eigener Praxis
in Hütligen

Nach langjähriger Praxistätigkeit und Weiterbildungen im alternativmedizinischen und spirituellen Bereich, war für mich wichtig zu erfahren, ob ich fachspezifisch noch auf neustem Stand bin.

Das Recherchieren brauchte jeweils viel Zeit. Dabei war es für mich eine Herausforderung, gezielt vorzugehen und mich nicht zu verlieren in den vielen interessanten Studien und Artikeln.

Ich konnte einige Themen für meine Praxis ausarbeiten, das hat mir sehr gefallen und ist mir bis heute nützlich. Zudem war ich froh, dass wir jeweils sehr frei waren in der Themenwahl der verschiedenen Abschlussarbeiten.

Mich hat bestärkt zu erkennen, dass es richtig war, für die Masterarbeit Fragen meiner Klientinnen zu bearbeiten. Dabei wurde mir bewusst, dass ich bei der Bearbeitung einer Fragestellung in die Tiefe gehen kann und dafür das heute vorhandene Wissen auch finde. Die Arbeit zu schreiben, hat mir sehr viel Freude bereitet. Es war schön, mir die Zeit dazu zu nehmen. Zugleich war es ein guter Ausgleich zur Arbeit mit den Familien.

In der Praxis und unter meinen Kolleginnen kann ich heute anders diskutieren und argumentieren. Ich merke, dass ich mehr gehört werde.

Dienstleistungen

Haben Sie spezifische Interessen oder Bedürfnisse?
Als Dienstleistung entwickeln wir für Hebammen
sowie für Gesundheitsfachpersonen und Teams
anderer Bereiche Weiterbildungen und Simulations-
trainings nach Mass.

Weiterbildungen und Simulationstrainings

Wir entwickeln Weiterbildungen und Simulationstrainings für Teams nach Mass.

Individuelle Weiterbildung

In Zusammenarbeit mit Dozierenden aus unseren unterschiedlichen professionsspezifischen und interprofessionellen Angeboten bieten wir Ihnen und Ihrem Team Weiterbildungen an. Sie bestimmen die Inhalte und Schwerpunkte wie auch die Dauer einer Veranstaltung.

Wir entwickeln für Sie Themen rund um geburtshilfliches Fachwissen und abgestimmt auf Ihre Bedürfnisse und Vorstellungen.

Simulationstraining im Haus Adeline Favre

Geburtshilfliche Ereignisse verlangen schnelles Handeln, das Treffen richtiger Entscheidungen sowie eine klare und für alle Beteiligten verständliche Kommunikation.

Im neuen Campus Haus Adeline Favre können Sie gemeinsam mit Ihren professionellen und interdisziplinären Teammitgliedern realitätsnahe, geburtshilfliche Situationen üben. Das Simulationszentrum bietet computergesteuerte Puppen, Modelle sowie Aufnahmen per Video.

Unter fachkundiger Anleitung werden die Trainings simuliert, ausgewertet und anschliessend reflektiert.

Kontakt und Beratung

Möchten Sie ein Weiterbildungsprojekt initiieren? Fehlen Ihnen die dafür notwendigen Fachpersonen? Fragen Sie bei uns nach.

Mit dem Umzug in den neuen Campus der ZHAW Gesundheit auf dem Sulzerareal steht uns im Haus Adeline Favre im Therapie-, Trainings- und Behandlungszentrum Thetrix ein hochmodernes Simulationszentrum zur Verfügung. Wir werden zudem über neue, modernste Räumlichkeiten für die Lehre verfügen.

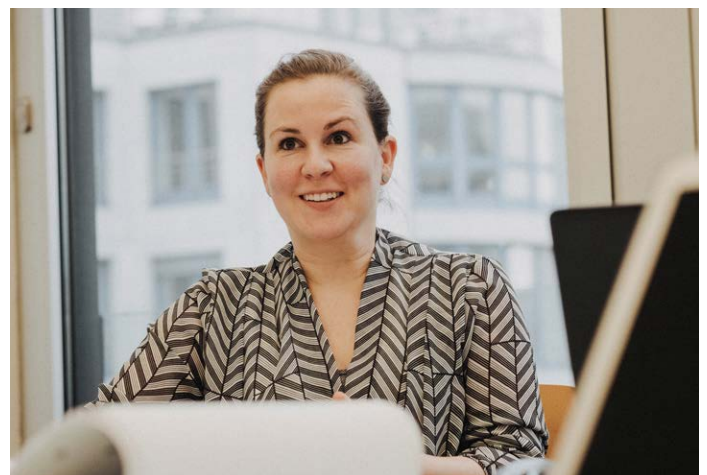
Gerne beraten wir Sie, wenn es um die Planung eines auf Ihr Team zugeschnittenen Simulationstrainings oder um eine individuelle Weiterbildung geht.

Regula Hauser, MPH

Leiterin Weiterbildung & Dienstleistung Hebammen

Katherina Albert, MSc Hebamme

Dozentin Weiterbildung & BSc, Skillstrainerin



Team

Die Dozierenden der Weiterbildung sind ausgewiesene Fachpersonen auf ihrem Gebiet. Zudem sind sie vernetzt in der Praxis und der klinischen Forschung. Damit stehen sie für Weiterbildungen, die sowohl praxisorientiert als auch wissenschaftlich fundiert sind.



Regula Hauser
Leiterin Weiterbildung und Dienstleistung
Hebammen



Katherina Albert
Dozentin Weiterbildung Hebammen



Natalie Roscher
Assistentin Weiterbildung Hebammen



Christine Penney
Services Weiterbildung Hebammen



Anita Manser Bonnard
Leiterin Weiterbildung Institut für
Gesundheitswissenschaften



Astrid Koch
Dozentin Weiterbildung Pflege



Cornelia Struchen
Dozentin Weiterbildung Ergotherapie



Michelle Heine
Dozentin Weiterbildung Pflege



Gesundheitsberufe ziehen ins Haus Adeline Favre

Im August 2020 bezieht das ZHAW-Departement Gesundheit das Haus Adeline Favre auf dem Winterthurer Sulzerareal.

Das Haus Adeline Favre ist nach der legendären Hebamme aus dem Val d'Anniviers benannt und wird über 2000 Studierende und rund 300 Mitarbeitende beherbergen. Eröffnet wird der Neubau am 26. September 2020 mit einem Tag der offenen Tür.

Wer steckt hinter dem Namen Adeline Favre?

Adeline Favre als Namenspatronin des neuen Gebäudes auf dem Sulzerareal hat Anfang des 20. Jahrhunderts dafür gekämpft, die Hebammenausbildung in Genf zu absolvieren – gegen den Willen ihrer Eltern. Sie wirkte über 40 Jahre als Hebamme, zuerst im Val d'Anniviers, später im Spital von Sierre. In dieser Zeit hat sie den Übergang von der Haus- zur Spitalgeburt mit-

erlebt sowie die Veränderungen, die sich daraus für den Hebammenberuf ergaben. Ihren reichen Erfahrungsschatz – 8000 Kinder haben mit ihrer Hilfe das Licht der Welt erblickt – teilte sie in den 1990er-Jahren über das Buch «Ich, Adeline, Hebamme aus dem Val d'Anniviers» mit zahlreichen interessierten Leserinnen und Lesern.

Auch im neuen Haus: das Winterthurer Hebammensymposium

Am **Samstag, den 23. Januar 2021**, erwartet Sie das **6. Winterthurer Hebammensymposium**. Auch im Haus Adeline Favre führen wir die Tradition der Begegnung und des Austauschs zwischen Kolleginnen und Kollegen aus Praxis, Lehre und Forschung aus dem In- und Ausland fort.

Gesundheit

Services Weiterbildung
Technikumstrasse 71
Postfach
CH-8401 Winterthur

Neue Adresse ab August 2020

Katharina-Sulzer-Platz 9
Postfach
CH-8401 Winterthur

Telefon +41 58 934 66 88
Fax +41 58 935 66 88

E-Mail weiterbildung.gesundheit@zhaw.ch
Web zhaw.ch/gesundheit/weiterbildung



Haus Adeline Favre:
Neuer Standort des Departements
Gesundheit ab August 2020

Standort Departement
Gesundheit bis Juli 2020

Das Weiterbildungsangebot des Departements Gesundheit ist zertifiziert von

