



Fachkurs / Clinical Decision Making

In Ihrer täglichen Praxis ist die interprofessionelle Zusammenarbeit entscheidend für die Patientensicherheit. Sie lernen die adäquate fachsprachliche Dokumentation und Übergabe von Patientendaten.

Im Fachkurs

- ✓ erlernen Sie die Grundprinzipien differentialdiagnostischen Denkens und können mit den erhobenen Befunden relevante Hypothesen erstellen.
- ✓ vertiefen Sie Ihre Kenntnisse in der Pathophysiologie wichtiger Gesundheitsstörungen.
- ✓ befähigen wir Sie, den Gesundheitszustand der Patient*innen aufgrund der Untersuchungsergebnisse zu analysieren und die Notwendigkeit weiterer Abklärungen abzuschätzen.
- ✓ lernen Sie, in Notfällen klare Prioritäten zu setzen und dadurch situationsgerecht weitere Schritte einzuleiten.



Steckbrief

Titel/Abschluss
Fachkurs

Kosten
CHF 2'500

Kontakt

Dauer
7.5 Kurstage

Unterrichtssprache
Deutsch

Studienorganisation Weiterbildung
Gesundheit
T +41 31 848 45 45

Unterrichtstage
Diverse Unterrichtstage

Studienort
Bern

E E-Mail anzeigen

Anmeldefrist
Durchführung August bis Dezember
2023: 2. Juli 2023
Durchführung Januar bis März 2024: 05.
November 2023

Departement
Gesundheit

Anzahl ECTS
5 ECTS-Credits

Nächste Durchführung
Durchführung August bis Dezember
2023:
→ 31. August, 07.+21. September,
20.+24. Oktober, 3.+24. November und
1. Dezember 2023

Informationen zu Organisation + Anmeldung

Zum Fachkurs August – Dezember 2023 anmelden

Zum Fachkurs Januar - März 2024 anmelden

Inhalt + Aufbau

Porträt

Das Clinical Decision Making ist die Interpretation der erhobenen Befunde, mit dem Ziel einer klinischen Einschätzung der Patientin bzw. des Patienten. Durch diese neu erworbenen Kompetenzen können Gesundheitsfachpersonen in der Betreuung ihrer Patient*innen klare, gut begründete Prioritäten setzen und situationsgerechte Entscheidungen treffen.

Im Fachkurs werden nach einer Einführung in das differentialdiagnostische Denken Entscheidungsregeln für wichtige bzw. häufige Krankheitsbilder fallbezogen erarbeitet. Die fallbezogene Vertiefung pathophysiologischer Kenntnisse ergänzt das Angebot.

Ziel der Anamnese und der körperlichen Untersuchung ist eine Arbeitsdiagnose oder -hypothese unter Berücksichtigung der relevanten Differentialdiagnosen, von pathophysiologischen Mustern und Pflegediagnosen. Die Möglichkeiten differentialdiagnostischen Denkens und Lösungsansätze für praxistaugliche Entscheidungsalgorithmen bilden den Kern dieses Moduls. Als Absolvent*in sind Sie in der Lage, bei wichtigen Störungsbildern zu entscheiden, ob und wie dringlich eine Patientin oder ein Patient einer ärztlichen Behandlung zugewiesen werden soll. Adäquate Dokumentation und Übergaben ermöglichen ein optimales Zusammenspiel der verschiedenen Dienste. Die fachsprachliche Kommunikation der Befunde ist deshalb Teil der Ausbildung. Es ist nicht Ziel dieses Fachkurses, Behandlungsstrategien für verschiedene Erkrankungen vertieft zu erörtern.

Ausbildungsziel

- Sie verstehen die Grundprinzipien differentialdiagnostischen Denkens und können mit den erhobenen Befunden relevante Hypothesen erstellen.
- Sie verfügen über vertiefte Kenntnisse in der Pathophysiologie wichtiger Gesundheitsstörungen.
- Sie sind fähig, den Gesundheitszustand der Patient*innen aufgrund der Untersuchungsergebnisse zu analysieren und die Notwendigkeit weiterer Abklärungen abzuschätzen.
- Sie können in Notfällen klare Prioritäten setzen und sind in der Lage, weitere Schritte einzuleiten.



→ Mehr Zusammenhänge verstehen, mehr Verantwortung übernehmen: Lesen Sie die Story von Livio Freiburghaus, Dozent im Fachkurs Clinical Decision Making

Ausbildungsziel ausführlich

- Sie verstehen die Grundprinzipien differentialdiagnostischen Denkens.
- Sie verfügen über vertiefte Kenntnisse in der Pathophysiologie.
- Sie können die Untersuchung gezielt planen und durchführen, um problembezogen die Entscheidungsgrundlagen für eine differenzialdiagnostische Erstbeurteilung zu schaffen.
- Aufgrund der erhobenen Befunde sind Sie in der Lage, das untersuchte Störungsbild pathophysiologischen und pflegediagnostisch relevanten Mustern zuzuordnen und entsprechende Hypothesen zu formulieren.
- Sie sind fähig, den Gesundheitszustand der Patient*innen zu analysieren und die Notwendigkeit weiterer Abklärungen abzuschätzen.
- Sie können in Notfällen klare Prioritäten setzen und sind in der Lage, situationsgerecht weitere Schritte einzuleiten.
- Sie üben das Führen von schwierigen Patient*innengesprächen.
- Sie setzen sich mit ethischem Dilemma in der klinischen Praxis auseinander.

Inhalt

- Grundlagen klinischer Entscheidung
- Differentialdiagnostische Prinzipien

- Entscheidungsregeln für relevante Gesundheitsprobleme

Methodik

- Kontaktstudium
- Gruppenarbeit
- Skills-Training
- Üben unter Supervision
- geführtes und freies Selbststudium

→ Generelle Informationen zu den Lern- und Arbeitsformen.

Kompetenznachweise

Schriftliche Prüfung sowie das Verfassen einer Arbeit.

Titel + Abschluss

Fachkurs in «Clinical Decision Making»



Dieser Fachkurs wird in folgenden Studiengängen angerechnet:

CAS / Clinical Assessment and Decision Making

Sie lernen die grundlegenden Methoden des Clinical Assessment und wie Sie Befunde adäquat dokumentieren und kommunizieren. Dadurch tragen Sie wesentlich zu einer interprofessionellen Zusammenarbeit bei.

DAS / Integrierte Pflege: Somatic Health

Mit dem DAS-Studiengang «Integrierte Pflege: Somatic Health» setzen Sie sich mit Fragen körperlicher Gesundheit und Krankheit auseinander und erarbeiten sich damit eine Grundlage, um Aufgaben in der...

MAS / Integrierte Pflege: Somatic Health

Mit dem MAS-Studiengang «Integrierte Pflege: Somatic Health» erreichen Sie das höchste Weiterbildungslevel. Sie haben bereits eine langjährige Berufspraxis und möchten sich für das Fachgebiet der somatischen...

Dozentinnen und Dozenten

- Dr. med. Franz Caduff, Psychiater mit eigener Praxis
- Sarah Candrian MScN, Pflegeexpertin Neurologie
- Dr. med. Livio Freiburghaus, Arzt und Dozent BFH
- Sabrina Hardmeier, Fachspezialistin Pflege
- Karin McEvoy, Studienleiterin BFH
- Prof. Dr. Rouven Porz, dipl. biol. AdL, Medizinethik Inselspital Bern

Voraussetzungen + Zulassung

Zielpublikum

- Pflegefachpersonen
- Hebammen
- Physiotherapeut*innen
- Ergotherapeut*innen
- Rettungssanitäter*innen
- Fachpersonen, die bereits den Fachkurs «Clinical Assessment» abgeschlossen bzw. dessen Inhalte im Bachelor-Studiengang Pflege integriert haben.
- Weitere, im Gesundheitssystem tätige Fachpersonen, auf Anfrage.

✕ Zulassungsbedingungen

Schulische Voraussetzungen

«Clinical Decision Making» kann als eigenständiger Fachkurs belegt werden, wenn im Vorfeld die Inhalte des Fachkurses «Clinical Assessment» absolviert wurden (z. B. innerhalb des Fachkurses «Clinical Assessment» oder des Bachelor-Studiums Pflege).

Es gelten die allgemeinen Zulassungsbedingungen, die Sie im folgenden Dokument finden:

↓ Ausführungsbestimmungen für die Weiterbildungsstudiengänge am Departement Gesundheit (PDF, 80 KB)

Organisation + Anmeldung

✕ Dauer + Unterrichtstage

Durchführung August bis Dezember 2023

7.5 Kurstage

Für 5 ECTS-Credits rechnen wir mit einem Workload von 150 Stunden (inkl. der Kurstage).

Unterrichtszeiten: in der Regel von 8.30 – 16.30 Uhr

- Donnerstag, 31. August 2023
- Donnerstag, 7. September 2023
- Donnerstag, 21. September 2023
- Freitag, 20. Oktober 2023
- Dienstag, 24. Oktober 2023
- Freitag, 3. November 2023
- Freitag, 24. November 2023
- Freitag, 1. Dezember 2023

Durchführung Januar bis März 2024

7.5 Kurstage

Für 5 ECTS-Credits rechnen wir mit einem Workload von 150 Stunden (inkl. der Kurstage).

Unterrichtszeiten: in der Regel von 8.30 – 16.30 Uhr

- Freitag, 12. Januar 2024
- Donnerstag, 18. Januar 2024
- Mittwoch, 24. Januar 2024
- Freitag, 2. Februar 2024
- Donnerstag, 8. Februar 2024
- Donnerstag, 22. Februar 2024
- Montag, 11. März 2024
- Freitag, 22. März 2024

Studienort

Der Unterricht findet online und teilweise vor Ort in Bern statt:

→ Bern Murtenstrasse 10

Anmeldung + Geschäftsbedingungen

Anmeldefrist

- Durchführung August bis Dezember 2023: 02. Juli 2023
- Durchführung Januar bis März 2024: 05. November 2023

Im Rahmen des Online-Anmeldeprozesses benötigen wir von Ihnen folgende Dokumente:

- Kopien Ihrer Bildungsabschlüsse (im PDF-Format, max. 1 MB pro Dokument)
- Passfoto (JPEG)

Bitte laden Sie diese Dokumente auch dann hoch, wenn Sie diese bereits im Rahmen einer anderen Anmeldung eingereicht haben. Wenn Sie Fragen oder Probleme bei der Online-Anmeldung haben, stehen wir Ihnen gerne zur Verfügung.

Geschäftsbedingungen

Es gelten die Allgemeinen Geschäftsbedingungen. Änderungen bleiben vorbehalten. Im Zweifelsfall ist der Wortlaut der gesetzlichen Bestimmungen und Reglemente massgebend.

Rückzugsregelung: Gemäss Weiterbildungsreglement ist ein Rückzug ohne Kostenfolge bis zum Ablauf der Anmeldefrist möglich. Nach diesem Zeitpunkt sind bei einer Abmeldung vor Beginn der Weiterbildung 50% des zu verrechnenden Betrages geschuldet.

↘ Weiterbildungsreglement der Berner Fachhochschule (WBR) (PDF, 411 KB)

↘ Ausführungsbestimmungen der BFH zum Weiterbildungsreglement (PDF, 107 KB)

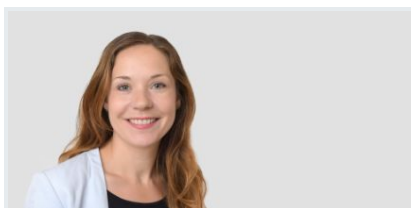
↘ Ausführungsbestimmungen des Departements Gesundheit zum Weiterbildungsreglement (PDF, 83 KB)

Zum Fachkurs August – Dezember 2023 anmelden

Zum Fachkurs Januar -März 2024 anmelden

Beratung

Studienleitung



Karin McEvoy

Studienleiterin

T +41 31 848 45 88

E [E-Mail anzeigen](#)

Studienorganisation



Valérie Flückiger

Studienorganisatorin

T +41 31 848 47 21

E [E-Mail anzeigen](#)

Alle Weiterbildungsangebote am Departement Gesundheit

Haben Sie noch mehr Wissenshunger? Stillen Sie ihn mit einer praxisorientierten Weiterbildung an der Berner Fachhochschule Gesundheit.



Weiterbildung Physiotherapie

Unsere Weiterbildungsangebote lassen sich einzeln oder in Kombination mit anderen besuchen und dadurch modular bis hin zum Master of Advanced Studies (MAS) aufbauen. Das ermöglicht Ihnen eine maximale...



Weiterbildung Management im Gesundheits- und Sozialwesen

Sie möchten das Gesundheitssystem und dessen Organisationen als Ganzes besser verstehen? Sie möchten Einfluss- und Steuerungsmöglichkeiten kennenlernen, um einen Beitrag an die aktuellen Herausforderungen im...



Weiterbildung Geburtshilfe

Verhelfen Sie dem Leben zu einem guten Start!



Weiterbildung Ernährung und Diätetik

Stillen Sie Ihren Wissenshunger mit einer praxisorientierten Weiterbildung an der Berner Fachhochschule, Departement Gesundheit.



Weiterbildung Pflege

Machen Sie Karriere und entwickeln Sie sich beruflich wie auch persönlich weiter mit einer Weiterbildung an der Berner Fachhochschule, Departement Gesundheit.