



# Kurs / Projektcoaching und Prozessbegleitung

Im Kurs Projektcoaching und Prozessbegleitung erfahren Sie persönliches Coaching und Begleitung Ihrer Projekte und Prozesse in Ihren Institutionen.

## Im Kurs

- ✓ vernetzen Sie sich mit anderen Personen aus Fach und Führung.
- ✓ reflektieren Sie Ihr Vorgehen in der Umsetzung von Projekten.
- ✓ erfahren Sie Unterstützung durch Sparringpartner in der Umsetzung von Prozessen oder Projekten.
- ✓ entwickeln Sie kreative Lösungsstrategien für Herausforderungen in der nachhaltigen Umsetzung von Projekten und Prozessen.

## Steckbrief

<b>Titel/Abschluss</b> Kurs	<b>Kosten</b> CHF 1'700	<b>Kontakt</b>
<b>Dauer</b> 2 Präsenztage und 5 Supervisionsdaten	<b>Unterrichtssprache</b> Deutsch	Studienorganisation Weiterbildung Gesundheit T +41 31 848 45 45
<b>Unterrichtstage</b> Di	<b>Studienort</b> Bern und online	E E-Mail anzeigen
<b>Anmeldefrist</b> 30. Juni 2024	<b>Departement</b> Gesundheit	
<b>Anzahl ECTS</b> 2 ECTS-Credits	<b>Nächste Durchführung</b> September 2024 bis Juni 2025 → 17. September, 5. November 2024, 14. Januar, 18. März, 13. Mai, 3. Juni 2025	

Informationen zu Organisation + Anmeldung

1 Kurs anmelden

## Inhalt + Aufbau

### Porträt

Bauen Sie eine neue Rolle in Ihrem Unternehmen auf? Planen Sie ein Projekt, für das Sie gerne externe Unterstützung hätten? Möchten Sie Prozesse nachhaltig verändern? Haben Sie Ihren MSc oder MAS abgeschlossen und sind im Aufbau Ihrer Rolle?

Während zwei Präsenztagen sind Sie vor Ort und analysieren die Herausforderungen in Ihren Projekten und Institutionen. Weiter treffen wir uns für gemeinsame Supervisionen, wo Sie Ihre Situation in der Gruppe vorbringen. Zudem unterstützen Sie als Gleichgesinnte Ihre Kolleg\*innen aus der Gruppe.

Dabei erhalten Sie die Möglichkeit, sich mit Gleichgesinnten innerhalb der Supervisionen auszutauschen und bei der Umsetzung von komplexen Prozessen und Projekten voneinander zu lernen.

### Ausbildungsziel

Sie entwickeln Ihre Fach- und Führungsexpertise anhand eines konkreten Projektes oder Prozesses in Ihrer Institution (weiter).

### Inhalt

- Reflexion des eigenen Mindsets und der eigenen Haltung
- Kennzeichen von nachhaltigen Veränderungen, Prozessen und Entscheidungen
- Angeleitete Supervisionen zu eigenen Themen
- Sichtbarmachen der eigenen Prozesse und Veränderungen

### Methodik

- Kontaktstudium: 2 Tage
- Supervisionen in Gruppen: 5 x

→ Generelle Informationen zu den Lern- und Arbeitsformen.

### Kompetenznachweise

Portfoliopräsentation zur Projekt- und/oder Prozessentwicklung.

### Titel + Abschluss

Kurs in «Projektcoaching und Prozessbegleitung»

Dieser Kurs wird in folgenden Studiengängen angerechnet:

/

MAS /

### Integrierte Pflege: Somatic Health

Mit dem MAS-Studiengang «Integrierte Pflege: Somatic Health» erreichen Sie das höchste Weiterbildungslevel. Sie haben bereits eine langjährige Berufspraxis und möchten sich für das Fachgebiet der somatischen...

### Integrierte Pflege: Mental Health

Sie setzen sich vertieft mit Fragen psychischer Gesundheit und Krankheit an der Schnittstelle von Praxis, Wissenschaft und Innovation auseinander. Sie erarbeiten sich damit eine Grundlage, um höhere Aufgaben...

### DAS /

#### Integrierte Pflege: Somatic Health

Mit dem DAS-Studiengang «Integrierte Pflege: Somatic Health» setzen Sie sich mit Fragen körperlicher Gesundheit und Krankheit auseinander und erarbeiten sich damit eine Grundlage, um Aufgaben in der...

### DAS /

#### Integrierte Pflege: Mental Health

Sie setzen sich mit Fragen psychischer Gesundheit und Krankheit auseinander und erarbeiten sich damit eine Grundlage, um Aufgaben in der Förderung von psychischer Gesundheit sowie in der Therapie von...

## Dozierende

- Karin McEvoy MScN, Studienleiterin Weiterbildung BFH
- Dr. Claudia Poggiolini, Studienleiterin Weiterbildung BFH, Psychologin

## Voraussetzungen + Zulassung

### ✕ Zielpublikum

- Pflegefachpersonen mit HF- oder FH-Abschluss
- Hebammen
- Physiotherapeut\*innen
- Ernährungsberater\*innen
- Weitere, im Gesundheitssystem tätige Fachpersonen, auf Anfrage.

### Zulassungsbedingungen

Es gelten die allgemeinen Zulassungsbedingungen, die Sie im folgenden Dokument finden:

↴ [Ausführungsbestimmungen für die Weiterbildungsstudiengänge am Departement Gesundheit \(PDF, 80 KB\)](#)

## Organisation + Anmeldung

### ↵ Dauer + Unterrichtstage

er 2024 bis Juni 2025

• ECTS-Credits rechnen wir mit einem Workload von 60 Stunden (inkl. der Kurstage).

- Dienstag, 17. September 2024, 8.30 – 16.00 Uhr, Bern
- Dienstag, 5. November 2024, 9.00 – 10.30 Uhr, online
- Dienstag, 14. Januar 2025, 9.00 – 10.30 Uhr, online
- Dienstag, 18. März 2025, 9.00 – 10.30 Uhr, online
- Dienstag, 13. Mai 2025, 9.00 – 10.30 Uhr, online
- Dienstag, 3. Juni 2025, 8.30 – 16.00 Uhr, Bern

#### Studienort

Mischung aus Online- und Präsenzunterricht vor Ort in Bern

→ Bern Schwarztorstrasse 48

#### Anmeldung + Geschäftsbedingungen

##### Anmeldefrist

30. Juni 2024

Im Rahmen des Online-Anmeldeprozesses benötigen wir von Ihnen folgende Dokumente:

- Kopien Ihrer Bildungsabschlüsse (im PDF-Format, max. 1 MB pro Dokument)
- Passfoto (JPEG)

Bitte laden Sie diese Dokumente auch dann hoch, wenn Sie diese bereits im Rahmen einer anderen Anmeldung eingereicht haben. Wenn Sie Fragen oder Probleme bei der Online-Anmeldung haben, stehen wir Ihnen gerne zur Verfügung.

##### Geschäftsbedingungen

Es gelten die Allgemeinen Geschäftsbedingungen. Änderungen bleiben vorbehalten. Im Zweifelsfall ist der Wortlaut der gesetzlichen Bestimmungen und Reglemente massgebend.

Rückzugsregelung: Gemäss Weiterbildungsreglement ist ein Rückzug ohne Kostenfolge bis zum Ablauf der Anmeldefrist möglich. Nach diesem Zeitpunkt sind bei einer Abmeldung vor Beginn der Weiterbildung 50% des zu verrechnenden Betrages geschuldet.

↴ Weiterbildungsreglement der Berner Fachhochschule (WBR) (PDF, 123 KB)

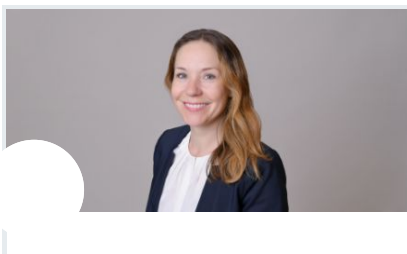
↴ Ausführungsbestimmungen der BFH zum Weiterbildungsreglement (PDF, 72 KB)

↴ Ausführungsbestimmungen des Departements Gesundheit zum Weiterbildungsreglement (PDF, 83 KB)

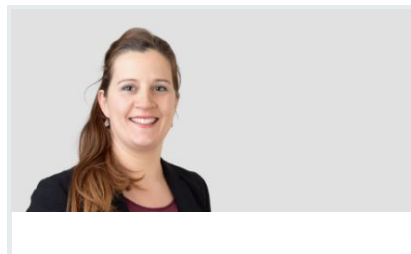
Zum Kurs anmelden

#### Beratung

#### Studienleitung



#### Studienorganisation



Karin McEvoy

Studienleiterin

T +41 31 848 45 88

E [E-Mail anzeigen](#)

Valérie Flückiger

Studienorganisatorin

T +41 31 848 47 21

E [E-Mail anzeigen](#)

## Alle Weiterbildungsangebote Pflege

Ihre berufliche Weiterbildung ist unsere Stärke. Erweitern Sie Ihre fachlichen und persönlichen Kompetenzen an der Berner Fachhochschule Gesundheit.



### Weiterbildung Pflege

Machen Sie Karriere und entwickeln Sie sich beruflich wie auch persönlich weiter mit einer Weiterbildung an der Berner Fachhochschule, Departement Gesundheit.