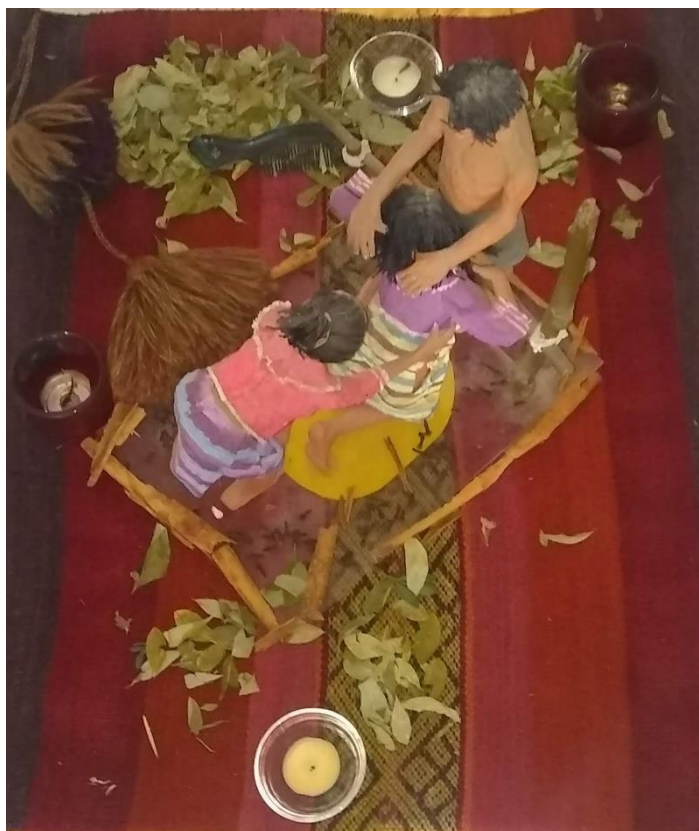


**Atelier :**  
**Des Andes Péruviens aux Alpes Suisses -**  
**La sage-femmerie traditionnelle de Lambayeque**



Les accoucheuses traditionnelles sont un grand trésor pour les populations des zones rurales ainsi que pour les régions de la « sierra » montagne, et de la « selva » Forêt, dans tout le Pérou

Elles perpétuent les traditions millénaires et les connaissances empiriques. Un sens aigu de l'observation et une maîtrise de la phytothérapie locale excellente.

Aujourd'hui, face au grand besoin d'enrichir le nouveau paradigme de la naissance, basé dans le respect et l'autonomisation des futures mères et de leurs familles, depuis plusieurs années de pratique d'obstétrique, j'essaie de concilier deux approches antagonistes de la pratique médicale et traditionnelle, deux visions inconciliables.

En recherchant une approche avec des accoucheuses traditionnelles de différentes régions pour en savoir plus sur leur travail.

Lambayeque est une toute petite région au nord du Pérou, mon travail porte sur deux sou

-régions, Incahuasi à l'est, en deux vallées peu accessibles ,et la région côtière où je demeure.

Les recherches m'ont fait découvrir le travail des accoucheuses traditionnelles de la montagne (sierra) et de la côte littorale où je travaille, sans comparaison. Un suivi période 2017 -2018 à révélé ZERO mortalité maternelle.

Comment ont-elles fait ? C'est le sujet de cet atelier de découverte que je vous propose.

Objectifs :

- Identifier et comprendre les pratiques et croyances de santé des accoucheuses traditionnelles sur le soin de la santé maternelle et du nouveau-né.
- Stimuler l'échange d'expériences individuelles et le dialogue sur les différentes techniques qu'elles utilisent ainsi que leur efficacité.

Programme :

08.30 Accueil

09.00 Présentation

09.30 Cosmvision Andine de la maternité

10.30 Pause-café

10.45 Suivi des femmes enceinte :

- La sobada (modelage du ventre)
- Les plantes utilisés pendant la grossesse.
- Pratique

12.30 Repas de midi

14.00 L'accouchement :

- Soins de la femme qui accouche
- Rituels
- Soins immédiats au nouveau-né

15.30 Pause-café

15.45 Le postpartum :

- La quarantaine en Incahuasi
- Alimentation
- Fajado (gainage) et les plantes à utiliser.
- Pratique

17.15 Echanges des points de vue sur la pratique des accoucheuses d'Incahuasi.

17.45 Fermeture de l'atelier.

Note :

Il est recommandé pour toutes les participantes de porter des vêtements confortables, pour être à l'aise avec la pratique des techniques. Et aussi d'apporter leurs mats de yoga, du papier essuie-tout et une serviette.

Nombre de participants entre 10 et 20

Suivant votre planning peut être fait sur deux journées.

Tarif : 180 CHF

Vous êtes cordialement invitées... Au plaisir de vous rencontrer.

Mónica Salazar del Río

Sage-femme

Fondatrice de la maison de naissance Intikilla

Lambayeque – Pérou

intillacix@gmail.com